

CHEZ ETAM, WE CARE !

LANCÉ IL Y A QUELQUES MOIS, LE PROGRAMME WECARE! PORTE **L'AMBITION DU DÉVELOPPEMENT DURABLE DU GROUPE ETAM**. CONSCIENT.ES DE L'AMPLEUR DU TRAVAIL À ACCOMPLIR À L'ÉCHELLE DU SECTEUR, LES COLLABORATEURS SONT ENTHOUSIASTES DES DÉBUTS DU PROGRAMME QUI S'ORGANISE AUTOUR DE VALEURS PHARES.

LA TRANSPARENCE ET L'EXIGENCE DU GROUPE

À TRAVERS UNE COMMUNICATION RESPONSABLE ET UNE POLITIQUE FOURNISSEUR EXIGEANTE.

L'INNOVATION POUR UNE MODE DURABLE

MATÉRIALISÉE PAR LA CONSTRUCTION DE COLLECTIONS ÉCO-RESPONSABLES MAIS AUSSI UN TRAVAIL DE FOND SUR LA GESTION DE L'ENSEMBLE DU CYCLE DE VIE DU PRODUIT.

LA VOLONTÉ DE RÉVÉLER LES POTENTIELS DE CHACUN.E.S,

AVEC UN ENGAGEMENT SOCIÉTAL FORT AINSI QUE DES COLLECTIONS ADAPTÉES POUR TOUTES LES FEMMES.



DANS LA CONTINUITÉ DE L'ENGAGEMENT WECARE!, LE GROUPE ETAM A DÉCIDÉ DE REJOINDRE **LE FASHION PACT**, LE 24 OCTOBRE DERNIER, UNE COLLECTIVE D'ENTREPRISES DE LA MODE ET DU LUXE, QUI S'ENGAGENT SUR DES OBJECTIFS DE DÉVELOPPEMENT DURABLE JUGÉS INDISPENSABLES POUR INVERSER LA TENDANCE EN MATIÈRE DE CLIMAT, DE BIODIVERSITÉ ET DANS LE COMBAT CONTRE LA POLLUTION DES OCÉANS.

D'ICI 2025, LA MARQUE S'ENGAGE POUR QUE 80% DE SES COLLECTIONS SOIENT ÉCO-RESPONSABLES.

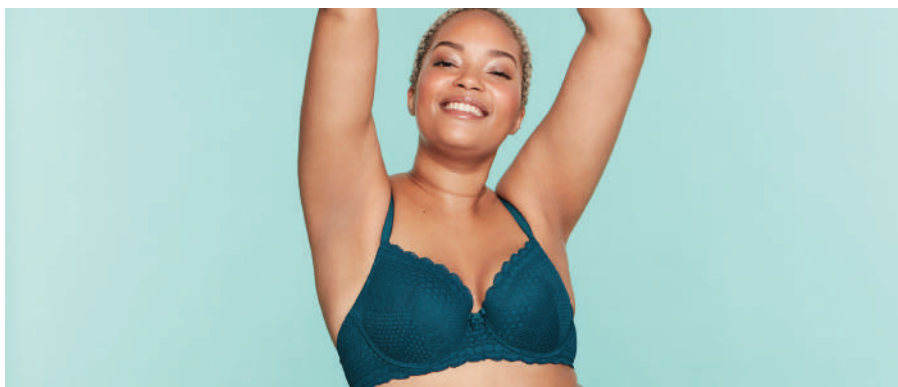
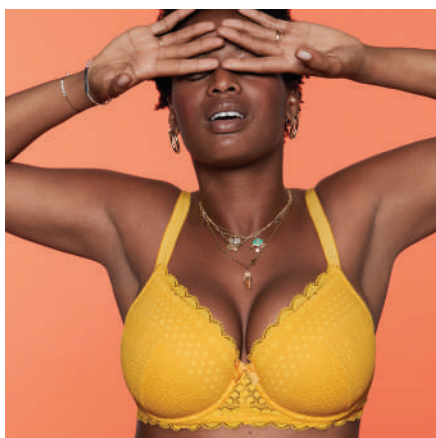
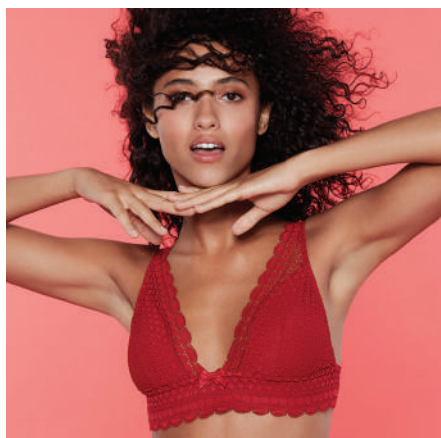
WE CARE ABOUT THE PLANET, WE CARE ABOUT WOMEN !

CONCRÈTEMENT, LE PROGRAMME WECARE!, AU SEIN DE LA MARQUE ETAM, S'ARTICULE AUTOUR DE DEUX PILIERS MAJEURS : **LES FEMMES ET LA PLANÈTE**.

UN TRAVAIL COLLECTIF CHER AUX COLLABORATEUR.TRICE.S DE LA MARQUE.

LA PART DES PRODUITS DU PROGRAMME WECARE! A CONSIDÉRABLEMENT AUGMENTÉE ENTRE LA SAISON AUTOMNE - HIVER 2019 ET L'ÉTÉ 2020 EN PASSANT DE 4% À 16% SUR LA GLOBALITÉ DE NOS COLLECTIONS. LA MARQUE, RAVIE DE CE PREMIER RÉSULTAT ENCOURAGEANT EST CONSCIENTE DES PROGRÈS À EFFECTUER À L'AVENIR.

**CHÉRIE CHÉRIE.
SEXY ET ENGAGÉE,
LA DENTELLE ÉCO-RESPONSABLE**



CE N'EST PAS UN HASARD SI CETTE DENTELLE TISSÉE MAJORITAIREMENT À PARTIR DE FILS DE **POLYAMIDE RECYCLÉ** S'APPELLE **CHÉRIE CHÉRIE**. CE DÉVELOPPEMENT MARQUE L'ENGAGEMENT ET LA VOLONTÉ DES ÉQUIPES D'ALLER TOUJOURS PLUS LOIN, SANS JAMAIS TRANSIGER SUR LE PRODUIT FINAL, EN MAINTENANT TOUJOURS UN HAUT NIVEAU DE QUALITÉ ET DE STYLE. CHÉRIE CHÉRIE REPRÉSENTE 18% DE LA COLLECTION CORSETTERIE SUR L'ÉTÉ 2020.

LA DENTELLE A ÉTÉ **TISSÉE À PARTIR DE FILS DE POLYAMIDE RECYCLÉS**, CERTIFIÉS GRS - GLOBAL RECYCLE STANDARD, NORME INTERNATIONALE INDÉPENDANTE - ISSUS DE CHUTES DE PRODUCTION ET DE FILETS DE PÊCHES. QUEL IMPACT SUR LA CHAÎNE DE VALEUR ? D'UNE PART, CE PARTI PRIS PERMET UNE RÉDUCTION DU VOLUME DE DÉCHETS ENVOYÉS EN DÉCHARGE ET DANS LES OCÉANS. CELA PERMET DE NE PAS PUISER DANS LES RESSOURCES FOSSILES - DÉRIVÉS DE PÉTROLE - NON-RENOUVELABLES DE LA PLANÈTE. D'AUTRE PART, CELA PERMET UNE RÉDUCTION DES ÉMISSIONS DE CO2 ET DE LA CONSOMMATION D'ÉNERGIE. LE PROCÉDÉ DE FABRICATION EST SIMPLIFIÉ PUISQUE LA MATIÈRE PREMIÈRE EST DÉJÀ POLYMÉRISÉE.

LA DENTELLE CHÉRIE CHÉRIE A ÉTÉ DÉCLINÉE EN **17 COULEURS**, **7 FORMES DE SOUTIENS-GORGE** DU BONNET A AU BONNET F. **UNE LINGERIE SANS COMPROMIS, CONÇUE POUR TOUTES LES FEMMES.**

ENGAGÉ.ES 365 JOURS DANS L'ANNÉE !

POURQUOI ATTENDRE LA JOURNÉE INTERNATIONALE
DES DROITS DES FEMMES ?



SECOND VOLET DU PROGRAMME WECARE! :

L'ENGAGEMENT SOCIÉTAL DE LA MARQUE AUPRÈS DES FEMMES.

À L'OCCASION DE LA **JOURNÉE INTERNATIONALE DES DROITS DES FEMMES**,

LA MARQUE RÉITÈRE SON ENGAGEMENT INDÉLÉBILE AUPRÈS DES FEMMES

ET DIT HAUT ET FORT QU'ELLE NE FÊTERA PAS LE 8 MARS :

C'EST 365 JOURS DANS L'ANNÉE QUE LES DROITS ET LA LIBERTÉ DES FEMMES

DEVRAIENT ÊTRE RESPECTÉS.

2019 FLASHBACK

DANS CE CONTEXTE ETAM COMMUNIQUE CONCRÈTEMENT SES ACTIONS SOLIDAIRES MENÉES TOUT AU LONG DE L'ANNÉE 2019 AUPRÈS D'ASSOCIATIONS QUI ŒUVRENT POUR LES FEMMES. SOLIDARITÉ FEMMES, GYNÉCOLOGIE SANS FRONTIÈRES, TOUTES À L'ÉCOLE, PLUS DE 30 000 FEMMES ONT BÉNÉFICIÉ DES ACTIONS SOLIDAIRES DE LA MARQUE ET DE SES CLIENTES.

2020 HERE WE COME !

AU-DELÀ DES PARTENARIATS SOLIDAIRES QUI SERONT RENOUELÉS, AU PRINTEMPS PROCHAIN, LA MARQUE LANCE **YES ! LA PREMIÈRE COLLECTION DE SOUTIENS-GORGE POST-OPÉRATOIRE**, CRÉÉE AVEC DES FEMMES AYANT SUBI UNE MASTECTOMIE. RÉVOLUTIONNER, MODERNISER ET RÉENCHANTER CETTE LINGERIE, VOILÀ L'AMBITION DE CETTE LIGNE FÉMININE, TECHNIQUE ET MODERNE.

Etam