

# Etam

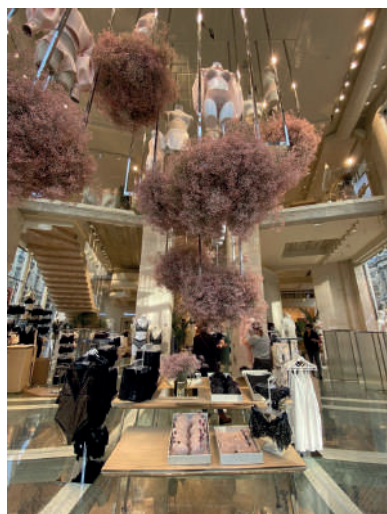


**En 2021 on passe à l'action :** comme une résolution bienveillante, etam lance «Petit geste, Joli soutien». Une initiative inscrite dans le programme WECARE de la marque, qui donne une seconde vie aux soutiens-gorge.

Le balconnet coincé entre le 2ème et 3ème tiroir ? Il fera le bonheur d'Elodie. La corbeille en dentelle jamais portée depuis 2 ans... Elle ira parfaitement à Hélène. La brassière délavée et distendue ? Elle sera recyclée.

**On peut faire beaucoup avec des soutiens-gorge...**

**Petit geste Joli soutien, c'est aider des femmes en situation précaire en donnant une seconde vie aux soutiens-gorge. Et pour remercier ses clientes la marque offre 10% de remise à valoir sur un soutien-gorge.**



## Comment procéder ?

1. Collectez vos soutiens-gorge qui ne servent plus : brassière de sport, soutien-gorge avec ou sans armatures et même les soutiens-gorge d'autres marques.
2. Rendez-vous dans votre magasin ETAM Lingerie pour le(s) déposer dans une borne de collecte.
3. Rapprochez-vous d'une hôtesse de vente pour bénéficier de 10% de réduction sur l'achat d'un soutien-gorge.
4. Réitirez l'expérience autant de fois que vous le souhaitez ! C'est un soutien pour aider les femmes en situation précaire, mais aussi un geste pour la planète.





## Que deviennent les soutiens-gorge ?

Une fois collectés, les soutiens-gorge sont triés par un Etablissement et Service d'Aide par le Travail (ESAT) partenaire : les Ateliers de Jemmapes qui accompagnent l'insertion professionnelle et sociale des personnes en situation de handicap.

### 1. Les soutiens-gorge en bon état

Ils sont lavés et désinfectés par notre ESAT partenaire et sont ensuite distribués gracieusement :

- À nos centres d'hébergement d'urgence partenaires qui accueillent des femmes et des familles en situation de vulnérabilité. Nous constituons et distribuons des valises contenant les soutiens-gorge collectés et des culottes neuves Etam. Nous pensons que les sous-vêtements sont un besoin de première nécessité. Qu'ils apportent réconfort et soutien et permettent de se sentir digne et de retrouver confiance.
- À des associations partenaires qui accompagnent en direct les femmes exposées à des violences domestiques, réfugiées ou vivant dans la rue.  
*1 femme un toit - Féminité sans abri - La chaîne Fratern'elle - ADSF Agir pour la santé des femmes - Elle's Imagine'nt*

### 2. Les soutiens-gorge en mauvais état

Ils sont envoyés à un professionnel de gestion de fin de vie des produits textiles, ceux qui sont recyclables seront recyclés et les autres sont valorisés.

**Apportez vos soutiens-gorge,  
nous en ferons bel usage !**

Petit geste, Joli soutien, en magasins à partir de début mars.

*Etam*