



# TEAM ETAM

## LA COLLECTION SPORT ETAM

Il n'y a plus de doute, 2024, c'est l'année du sport !

Etam dévoile un vestiaire tendance pour toutes les sessions, des plus chill aux plus intenses.

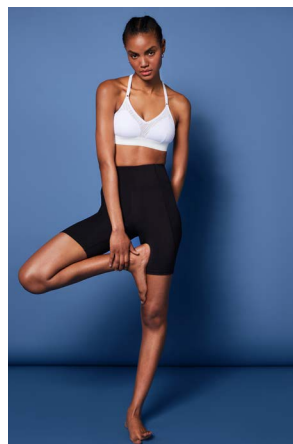
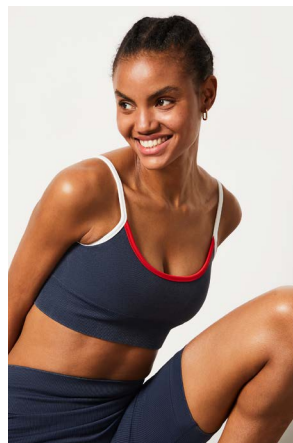
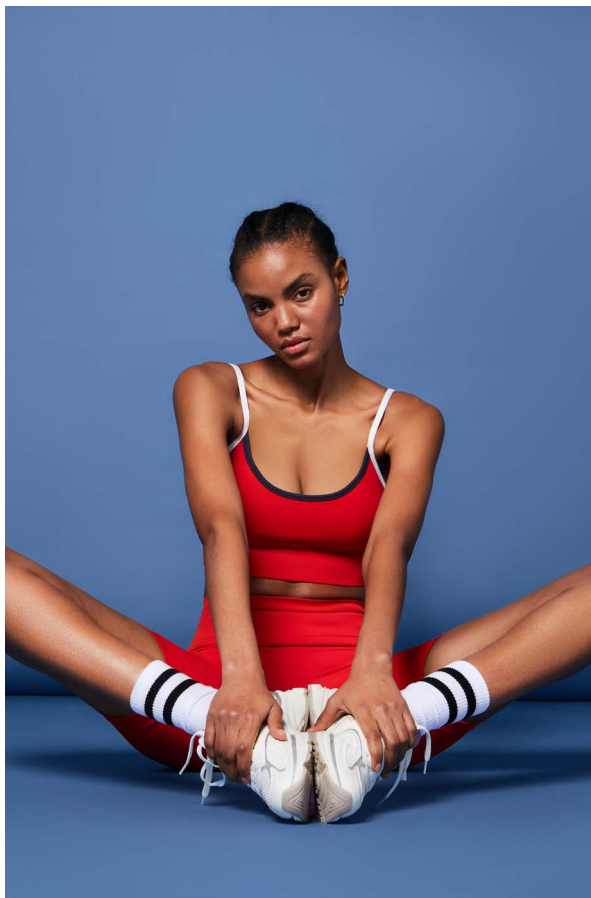
Entouré de sa team d'athlètes féminines de haut niveau, le studio imagine des pièces lifestyle inspirées par leurs disciplines respectives.

Pour s'entraîner ou pour flâner, découvrez des outfits à adopter quel que soit votre niveau d'activité.

Côté innovations, la marque continue sur sa lancée avec des culottes antibactériennes ultra performantes et crée la surprise avec une nouvelle culotte pliable astucieuse à emporter partout. Des nouveautés déjà incontournables.

Prête à bouger ? 3.2.1 GO !

*Etam*



## SPORT LIFE

Notre volonté ? Mettre en avant le sport au féminin, en créant le vestiaire sportif idéal qui encouragera toutes les femmes à se réaliser à travers le sport. Supporter son équipe favorite depuis son canapé ou se lancer dans une session de pilates reformer : Etam imagine le vestiaire sportif confortable et tendance pour répondre à toutes vos envies sporty.

**ACTIVE & SOFT**, les lignes dessinées pour les supportrices. Disponibles dans un colorama tricolore bleu, blanc et rouge, retrouvez deux modèles de brassières - à bretelles classiques ou asymétriques, ainsi que deux bas : cycliste et leggings 7/8ème. Et pour compléter son look ? Deux débardeurs comfy, en blanc ou bleu.

### LES BRASSIÈRES

Quatre brassières, quatre niveaux de maintien, quatre décolletés. Maintien léger (brassière Energy), normal (Eclipses), supérieur (Moove), ou même multi maintien (Adapt), choisissez la brassière idéale qui sera la mieux adaptée à l'intensité de l'effort.

### LES BAS TONIC

En version leggings ou cycliste, ils galbent la silhouette grâce à leur matière gainante et leur taille haute effet ventre plat. Ultra sculptants et extensibles, ils accompagnent tous les mouvements du corps, même pendant les sessions les plus intenses.

### LA CAPSULE ASANA

Pile dans la tendance logomania, découvrez les deux ensembles brassières et hipsters imprimés du logo TEAM ETAM, disponibles en noir ou en blanc. Go Team Etam !

*Brassières du S au L à partir de 25,99€. Brassières Adapt du S au XL, 39,99€.  
Brassières Moove du 85B au 100E, 39,99€.  
Bas du S au L, à partir de 16,99€.  
Débardeurs du S au L, 25,99€.*

## INNOVATIONS SPORT

### CULOTTE MY SPORTY

Véritable innovation technique, la culotte My Sporty répond à tous les besoins exprimés par notre communauté de sportives. Invisible & discrète grâce à ses finitions seamless sans coutures, elle est ultra confortable et s'adapte à tous les mouvements. Sa particularité ? Elle est conçue dans une matière innovante ultra respirante : anti-bactérienne et anti-odeur, elle aussi quick-dry.

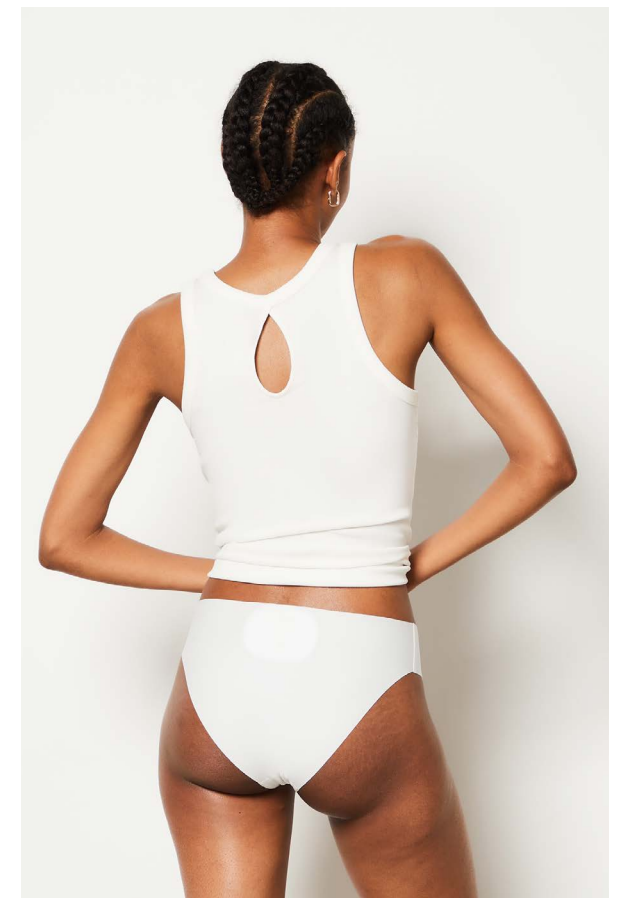
*Culotte My Sporty, disponible en blanc ou en noir, 12€99*

### POCKET PANTY

Mini et pratique, la nouvelle culotte Pocket Panty se plie en tout petit format pour être emportée partout. Taille unique et sans coutures, elle est extensible du S au XL et dotée d'une poche cachée permettant de la retrousser en un clin d'œil.

Discrète, elle se glisse dans votre sac, et se révèle le joker pratique au moment où vous en aurez le plus besoin. Du bureau à la salle de sport, c'est la petite culotte à emporter avec soi pour les journées à 100 à l'heure.

*Culotte Pocket Panty, disponible en blanc ou en noir, 12€99*







CAROLINE  
GARCIA

## LES CO-CREATIONS DES ATHLÈTES

6 athlètes, 6 capsules inspirées de leurs disciplines, et imaginées pour toute notre communauté de sportives : novices, assidues ou amatrices.

### CAROLINE GARCIA - TENNIS

Sacrée "Championne des Championnes 2022" par le Journal L'Equipe Première joueuse française de tennis.

#### LA CAPSULE

Pour sa deuxième année consécutive au sein de la team Etam, la joueuse française étoffe sa ligne lingerie de sport pour la marque. En plus de brassières et de culottes techniques testées et approuvées lors de ses compétitions, elle imagine un outfit "Tennis Club" composé d'un sweat polo zippé et d'un tee-shirt loose bicolore bleu et blanc.

### GLAWDYS LEMOUSSU - PARATRIATHLON

Triple championne de France 2016

Vice-championne du monde en 2016 para triathlon

Première médaillée française de l'histoire aux Jeux paralympiques d'été de 2016.

#### LA CAPSULE

La championne du para triathlon opte pour un look original : un ensemble tee-shirt crop et un cycliste, à glisser sous un blazer bleu marine oversize.

### LAURIANE NOLOT - KITESURF

Championne de France 2021

Championne du monde 2023

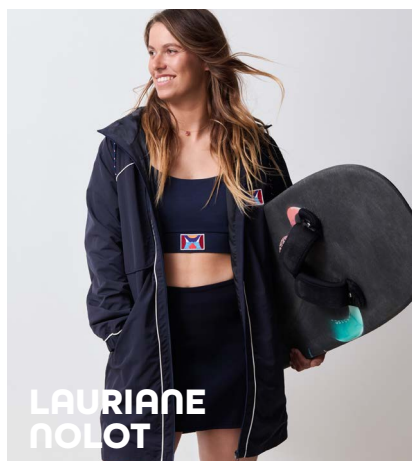
Marin de l'année auprès de la fédération française de voile.

#### LA CAPSULE

La kitesurfeuse championne en titre mise sur une longue veste style imperméable. Se glissent en dessous un ensemble un maillot de bain bleu marine, et une jupe courte dans une matière extensible.



GLAWDYS  
LEMOUSSU



LAURIANE  
NOLOT



### **AUDREY TCHEUMÉO - JUDO**

Médaillée de bronze au J.O de Londres et d'argent aux J.O de Rio, dans la catégorie des moins de 78 kg (poids mi-lourds).

#### LA CAPSULE

La judokate a dessiné un ensemble de jogging composé d'un sweat à capuche comfy et d'un pantalon de jogging assorti. Total look noir, le hoodie est oversize et le bas de pantalon s'évase pour un effet fuselé.

### **AMINA ZIDANI - BOXE ANGLAISE**

Quintuple championne de France  
Championne d'Europe 2023.

La quintuple championne de France a concocté une tenue simple et efficace pour toutes les sorties du quotidien : débardeur blanc casual et leggings noir sculptant, habillés d'une veste coupe-vent irisée, la pièce phare de la silhouette.

### **ESTELLE NZE MINKO - HANDBALL**

Handball, capitaine de l'équipe de France  
Médaillée d'or aux Jeux Olympiques 2020  
Double championne du monde et championne d'Europe.

#### LA CAPSULE

La capitaine de l'équipe de France de handball a pensé un ensemble cropped-sweat et un short boyish ultra tendances. Dans des tons corail, c'est la silhouette parfaite pour la supportrice qui cherche à allier style et confort.

*Capsule Athlètes, disponible du S au L à partir de 19,99€.*