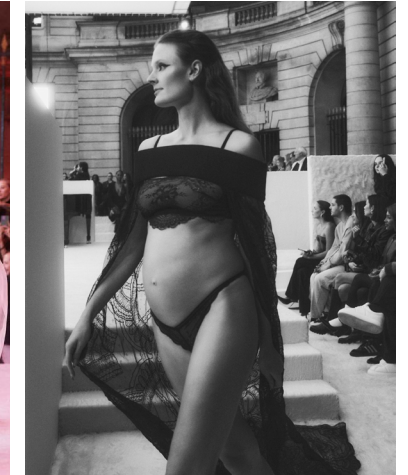
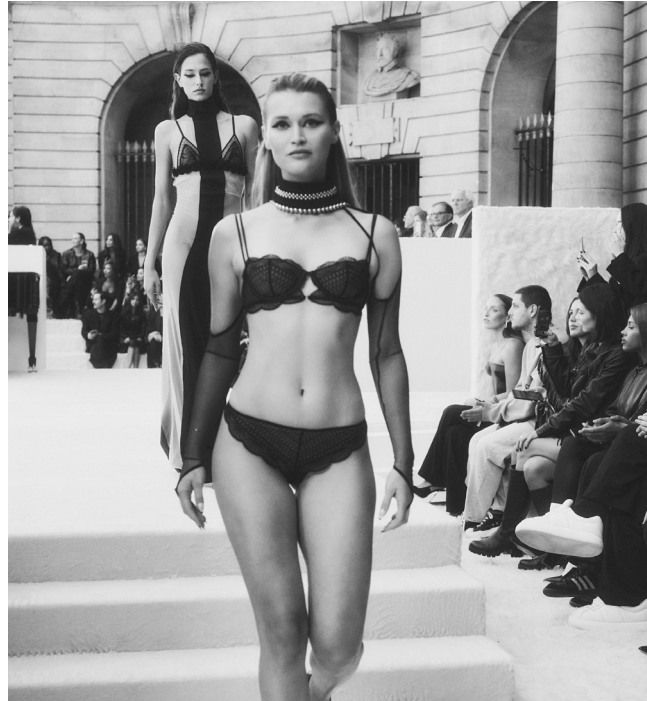
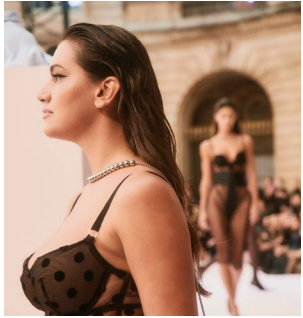




# ETAM LIVE SHOW 2024

Mardi 24 septembre, Etam a fait vibrer la cour intérieure de la Monnaie de Paris avec un Live Show spectaculaire à l'énergie électrisante. Cette 17ème édition, hommage au french savoir-faire de la marque, a fait rimer mode et expertise, au son d'un line-up 100% féminin.

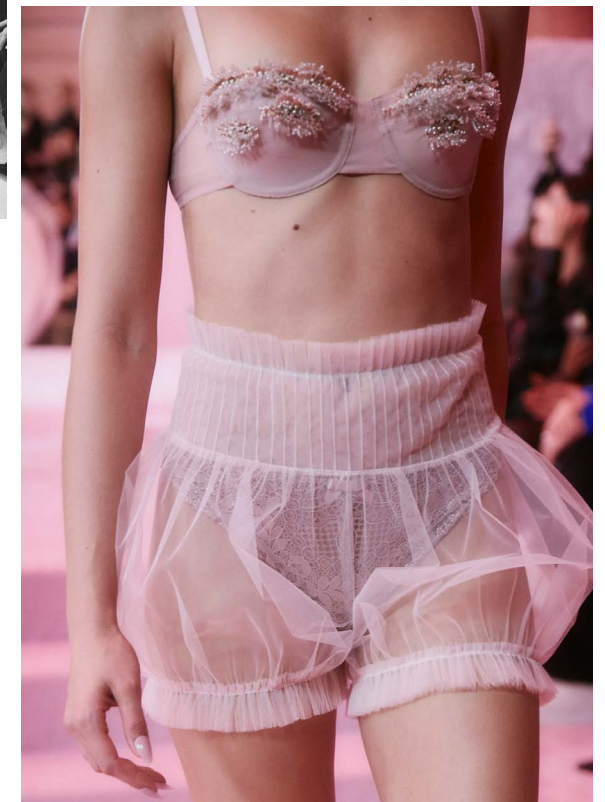


## LA VIE EN ROSE

En bord de Seine, entre le musée d'Orsay et Notre-Dame, l'effervescence parisienne a rencontré l'artisanat d'exception. Sens dessus dessous, la cour extérieure de la Monnaie de Paris s'est métamorphosée en un cocon feutré et audacieux tapissé de fausse fourrure rose. Des labyrinthes cosy ont été le théâtre des déambulations de silhouettes, toutes plus époustouflantes les unes que les autres.

## LE FRENCH SAVOIR-FAIRE : MODE & EXPERTISE

Conçue avec une précision maîtrisée dans notre Tech Center français, chaque pièce est passée entre les mains expertes de nos artisans. Depuis le croquis des équipes de style, jusqu'au prototypage, des centaines d'heures ont été nécessaires pour atteindre la perfection. Pour cette édition, la marque a été accompagnée de la styliste Victoria Sekrier. Véritables objets de désir : les pièces dévoilées durant le défilé, spécialement accessorisées pour l'occasion, sont disponibles dès maintenant en magasin et sur [etam.com](https://www.etam.com).



## LES TABLEAUX

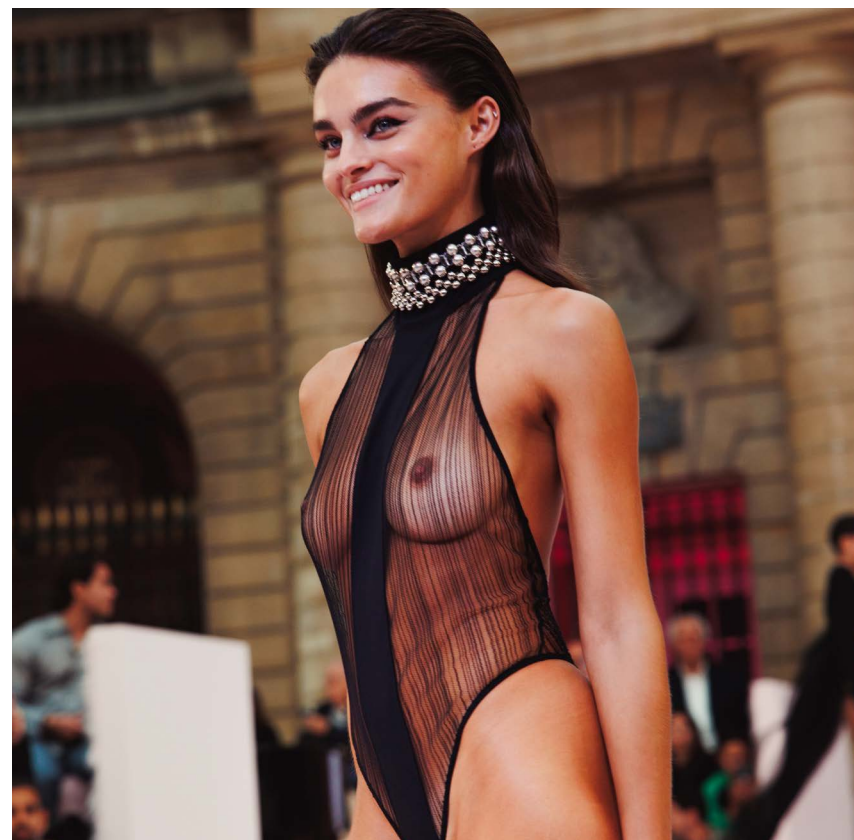
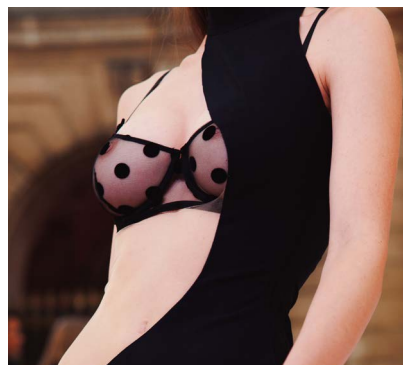
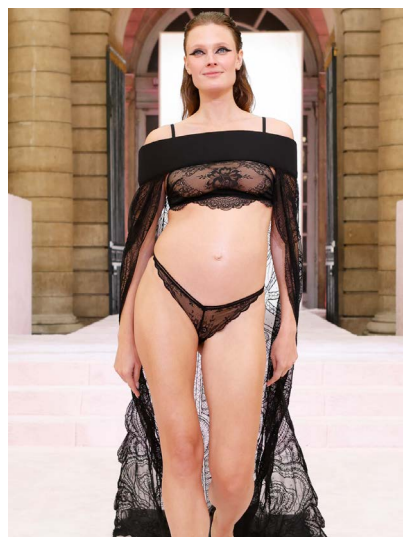
### BLACK LINE

Le corps en mouvement, sculpté par la ligne. Graphique, symétrique, fine ou radicale. Dans un audacieux trompe l'œil, un tulle invisible devient un terrain de jeu pour des tracés puissants et organiques. Au cœur de cet univers, les contrastes s'affirment. Structure contre fluidité, transparence contre opacité. Le noir domine, intense et mystérieux.

Black Line puise son inspiration dans l'architecture parisienne. Les courbes de la Tour Eiffel et les plafonds somptueux de la Monnaie de Paris se réinventent en dentelle de Lyon. Un savoir-faire d'exception, façonné sur les métiers historiques de la maison Bracq.

### LE BODY EXCLUSIF LIVE SHOW

Trait architectural radical et dentelle Leavers aérienne : le body star du panneau Black Line confectionné en 100 exemplaires numérotés à retrouver en exclusivité en ligne et à Haussmann.

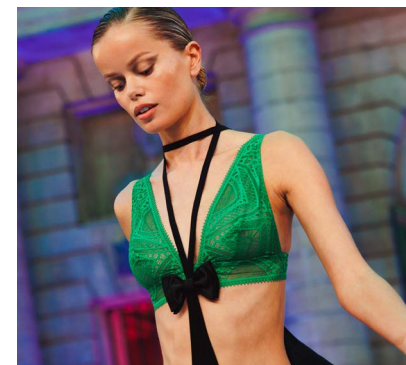
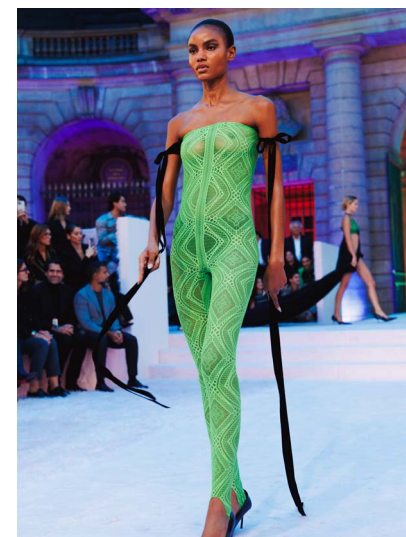
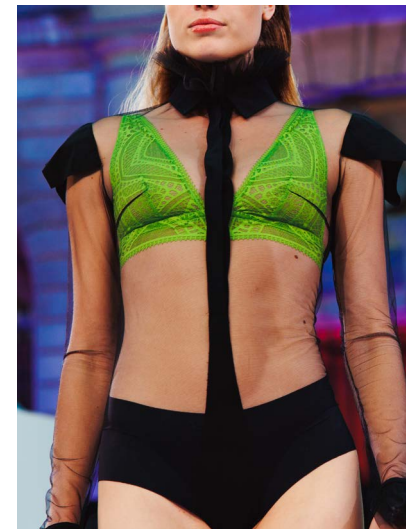
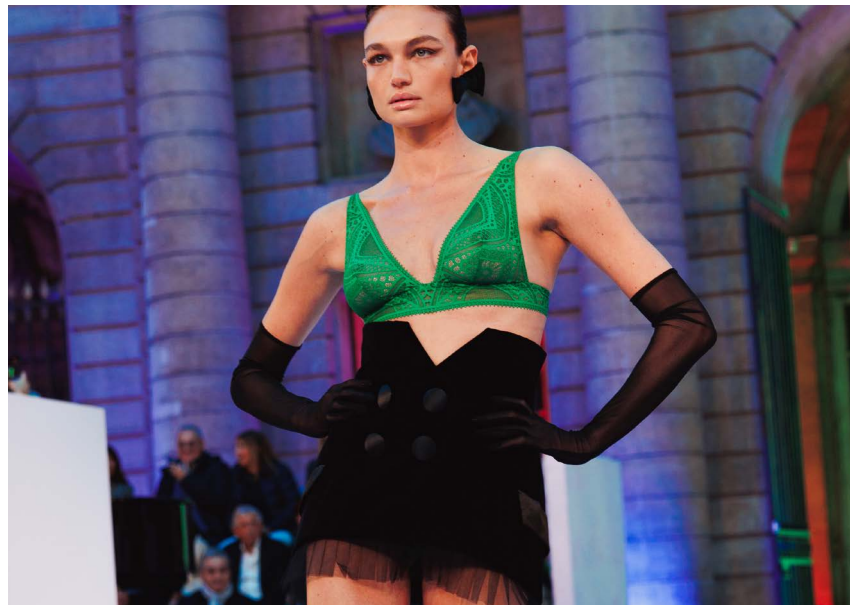


## BRAT WINTER

Le Brat Green fascine. Ce vert néon éclatant, signature de l'esthétique phare de l'été joue les prolongation cet hiver avec 11 nuances déclinées sur une nouvelle dentelle graphique et affirmée.

Une mise en lumière de la dernière innovation Etam : – la coloration par sublimation – procédé nécessitant 100% moins d'eau qu'une teinture traditionnelle.

Dans ce second tableau, le vestiaire masculin est déconstruit et réinterprété, énergisé par du tulle flashy. Les lignes masculines se brisent, bousculées par des détails intensément féminins.

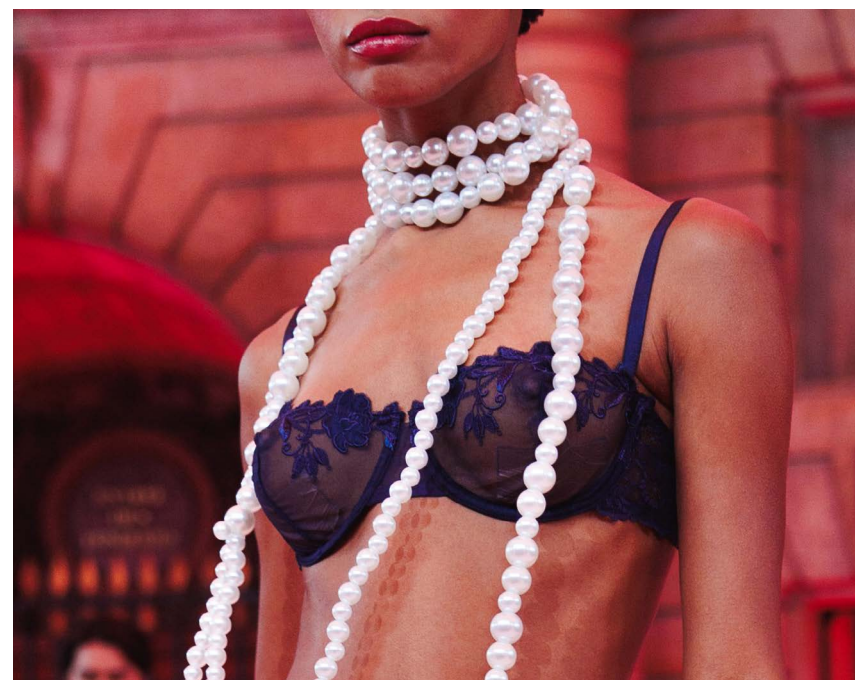
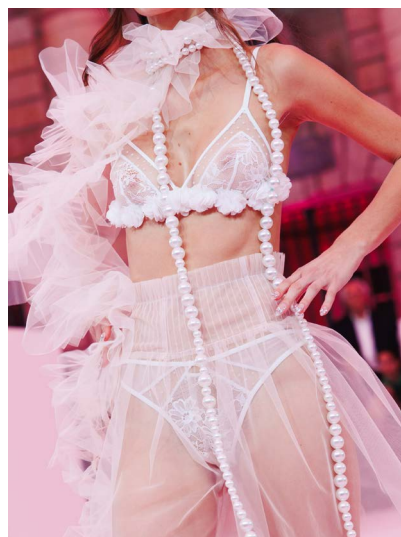


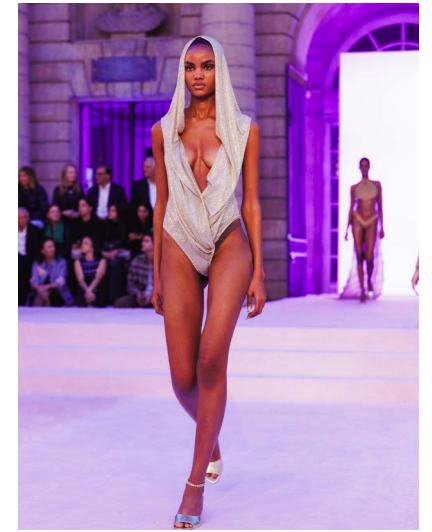
## DEEP&NUDE

L'opulence se mêle à la délicatesse. Dans ce tableau aux couleurs poudrées ponctuées de teintes profondes, les silhouettes corsetées marquent les tailles et accentuent les hanches. Une esthétique royale, dans un esprit très contemporain.

Le tulle cassant sculpte des volumes éthérés et évanescents, jouant sur les plis et la transparence.

Bloomers, blouse et capes en layering, révèlent les pièces phare de la collection H24. De minutieux détails transforment chaque pièce en véritable œuvre d'art : bustiers brodés, soutiens-gorge micro-perlés, soie travaillée.





## CRYSTAL GODDESS

La matière signature d'Etam, le tulle illusion, se confond avec la peau. Sur ce voile imperceptible une pluie de strass appliqués un à un à la main, sont comme posés en trompe l'œil sur le corps. Travaillées en nuances métalliques de cuivre et d'argent, les chaînes en cascade et perles mobiles épousent le mouvement. Le final ? Une silhouette précieuse et sculpturale, entièrement drapée d'or. La maison Bracq, à l'instar d'un orfèvre a cette fois tissé la dentelle avec un fil d'or.

## LE LINE UP

Le public de la Monnaie de Paris a assisté à un showcase live porté par un line-up 100% féminin.

Une ouverture surprise, un moment suspendu dans le temps avec Alice Taglioni au piano, suivie par Charlotte Cardin et son titre envoûtant «Feel Good».

Eva a pris la scène avec «Bottega» sur le troisième tableau, puis Ayra Starr a fait vibrer la cour avec «Rush», suivie de Dina Ayada avec «Love Me» et «Rain». Pour le final survolté qui a réuni les 65 modèles, Mabel a mis le feu sur "Don't call me up".



## **VISIBILITÉ ET ENGOUEMENT**

Retranscrit en live sur etam.com, sur Instagram et sur Tik Tok, le Live Show a enregistré des dizaines de milliers de vues, et généré des milliers d'impressions et de commentaires. Pour la troisième fois, la chaîne TMC diffusait le Live Show en simultané et enregistre une excellente performance avec plus de 600.000 téléspectateurs, et un pic à 1 million.

## **FRONT ROW, PHOTOCALL & MODELS**

Aux côtés de Laurent Milchior, co-gérant du groupe Etam, et de Marie Schott, Directrice Générale : personnalités, artistes, stars & créatrices de contenu : Cole Sprouse et Ari Fournier, Xavier Dolan, Lena Situations, Lucky Love, Kelly Rutherford, Camille Razat, Camille Lellouche, Nassim Lyes, Zahia, Iris Mittenaere, Joyce Jonathan, Raya Martigny, Aliocha Schneider, Clara Berry, Camille Callen, Alice Moitié et bien d'autres...

Sur le catwalk, nos muses Mélodie Vaxelaire, Tami Williams, Lea Elui, Macarena, Rose Bertam, Frida Aasen ou encore Nami ont mis en lumière notre collection.

Constance Jablonski nous avait promis une surprise : elle a ouvert le défilé en dévoilant son baby bump.

## **NOS PARTENAIRES**

Pour cette 17ème édition, Etam a renouvelé sa collaboration avec son partenaire historique, M·A·C Cosmetics, marque #1 des backstages. Tom Sapin, Senior Artist pour la marque, a signé les beauty looks du catwalk de son style audacieux et maîtrisé.

Côté coiffure, Julian Sapin hair artist adepte des backstages de la Fashion Week, a pris la direction de la cabine cheveux L'Oréal Professionnel, équipé de la dernière innovation de la marque : AirLight Pro, le premier sèche-cheveux de la marque à lumière infrarouge.