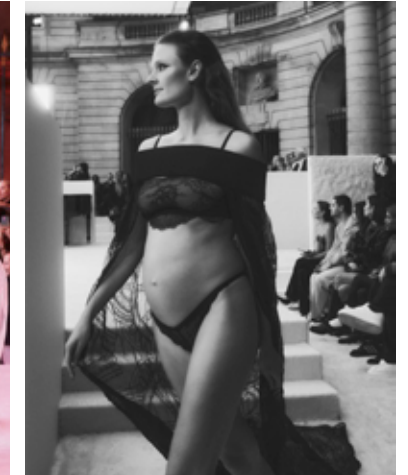
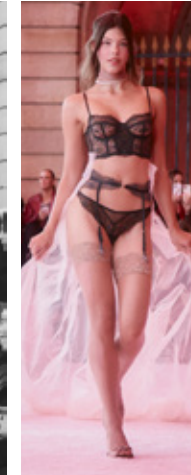
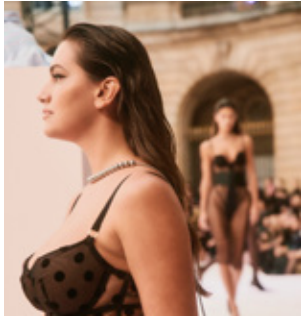




ETAM LIVE SHOW 2024

Am Dienstag, dem 24. September, brachte Etam den Innenhof der Monnaie de Paris mit einer spektakulären Live-Show voller mitreißender Energie zum Beben.

Diese 17. Ausgabe, eine Hommage an das französische Savoir-faire der Marke, vereinte Mode und Handwerkskunst und wurde von einem 100% weiblichen Line-up begleitet.



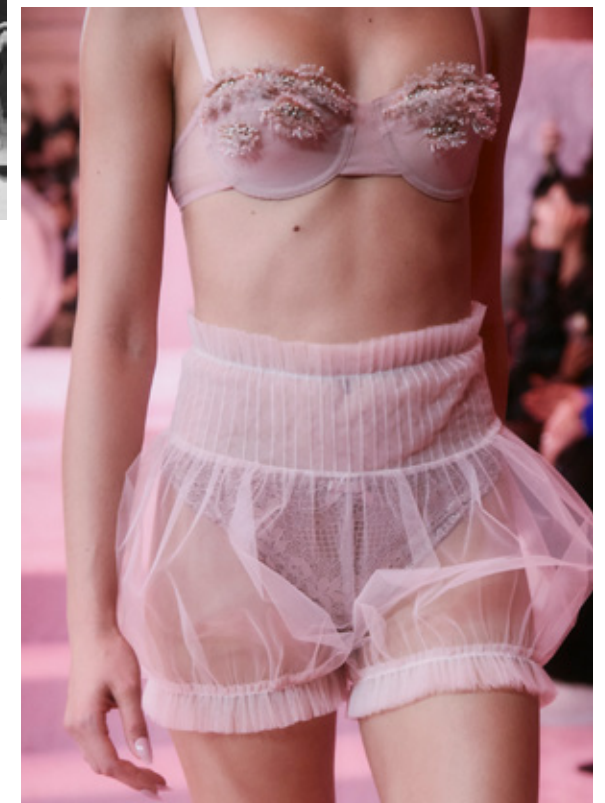
LA VIE EN ROSE

Am Ufer der Seine, zwischen dem Musée d'Orsay und Notre-Dame, traf das lebhaftes Pariser Leben auf außergewöhnliches Kunsthandwerk.

Der Innenhof der Monnaie de Paris verwandelte sich in einen gedämpften und zugleich gewagten Kokon, der mit rosafarbenem Kunstpelz ausgekleidet war. Eine Silhouette atemberaubender als die andere wandelte durch gemütliche Labyrinth.

DAS FRANZÖSISCHE KNOW-HOW: MODE & EXPERTISE

Mit kontrollierter Präzision in unserem französischen Tech Center entworfen, geht jedes Teil durch die erfahrenen Hände unserer Kunsthandwerker. Von den Skizzen des Stylingteams bis hin zum Bau der Prototypen waren Hunderte von Stunden nötig, um diese Perfektion zu erreichen. Für diese Ausgabe begleitete die Stylistin Viktoria Sekrier die Marke. Echte Objekte der Begierde: Die während der Modenschau enthüllten Kreationen, die speziell für diesen Anlass mit Accessoires versehen wurden, sind ab sofort in den Geschäften und auf [etam.com](https://www.etam.com) [etam.ch](https://www.etam.ch) erhältlich.



DIE TAFELN

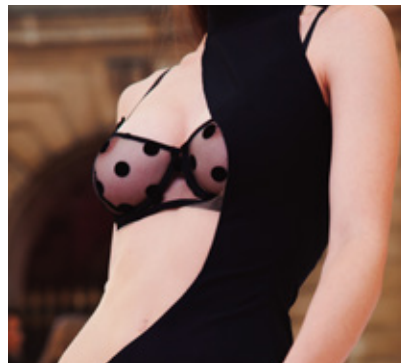
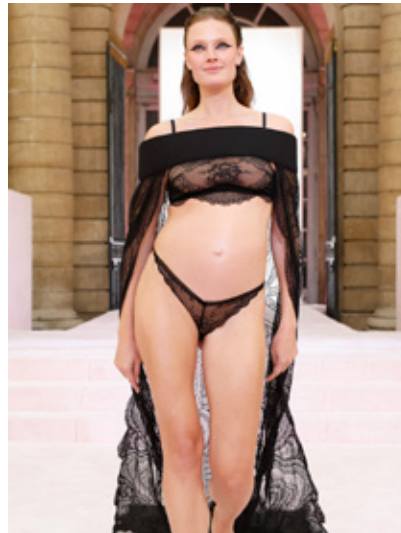
BLACK LINE

Der Körper in Bewegung, durch die Formen in Szene gesetzt. Grafisch, symmetrisch, fein oder radikal. Mit einem gewagten Täuschungseffekt wird unsichtbarer Tüll zur Spielwiese für kraftvolle, organische Linien. Kontraste setzen sich im Herzen dieses Universums durch: Struktur gegen Fluidität, Transparenz gegen Opazität. Schwarz dominiert, intensiv und geheimnisvoll.

Black Line schöpft ihre Inspiration aus der Pariser Architektur. Die Kurven des Eiffelturms und die prunkvollen Decken der Monnaie de Paris werden als Lyoner Spitze neu interpretiert. Ein außergewöhnliches Savoir-faire, geschaffen auf den historischen Webstühlen des Hauses Bracq.

DER EXKLUSIVE LIVE-SHOW-BODY

Radikale architektonische Linien und luftige Leavers-Spitze: der Star-Body des Black Line-Panels, gefertigt in 100 nummerierten Exemplaren, exklusiv online und im Geschäft Haussmann erhältlich.

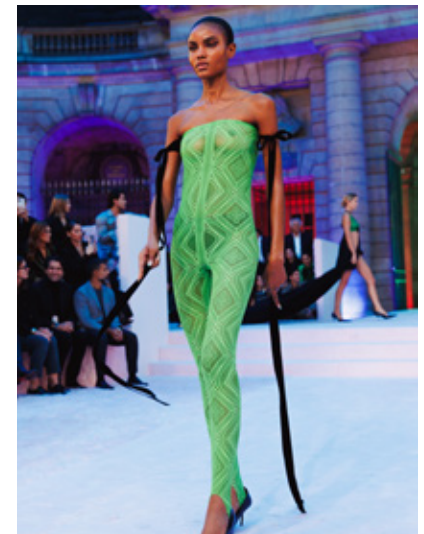
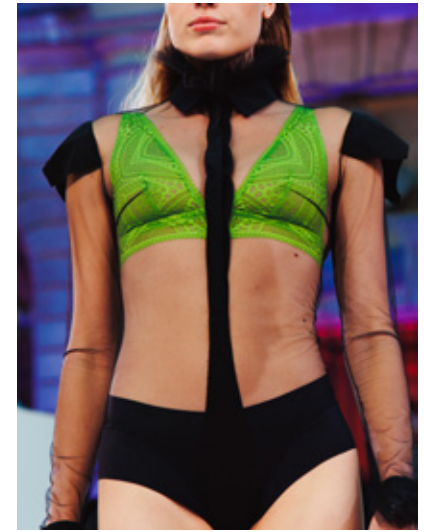
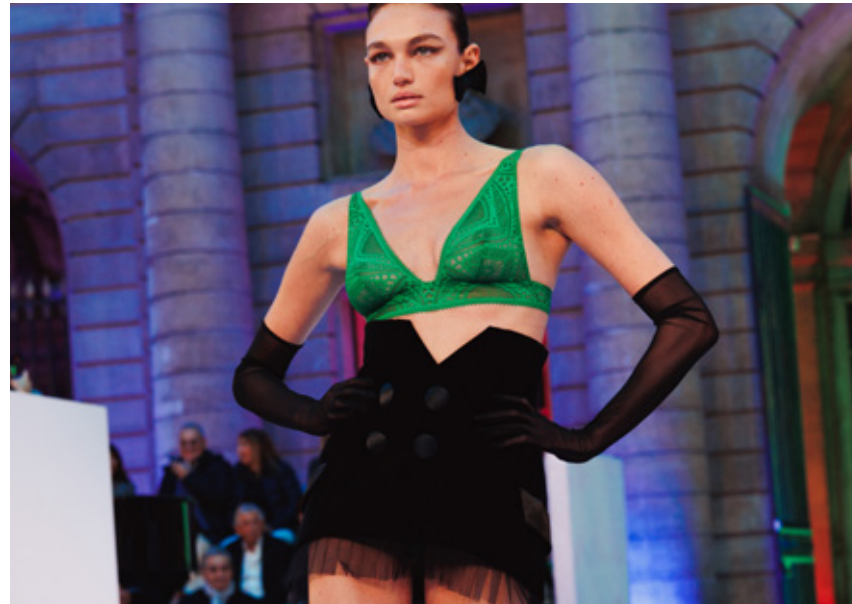


BRAT WINTER

Brat Green fasziniert. Das strahlende Neongrün, das die Hauptästhetik des Sommers widerspiegelt, verlängert seinen Einfluss in den Winter und wird in 11 Farbtönen auf einer neuen, grafischen und selbstbewussten Spitze präsentiert.

Ein Highlight der neuesten Etam-Innovation: die Volltonfärbung durch Sublimierung – ein Verfahren, das 100 % weniger Wasser benötigt als eine herkömmliche Färbung.

In diesem zweiten Bild wird die männliche Garderobe auseinandergenommen und neu interpretiert; die Kleidung wird durch auffälligen Tüll dynamisiert. Die maskulinen Linien brechen Rollen auf und werden von intensiven weiblichen Details durcheinandergewirbelt.

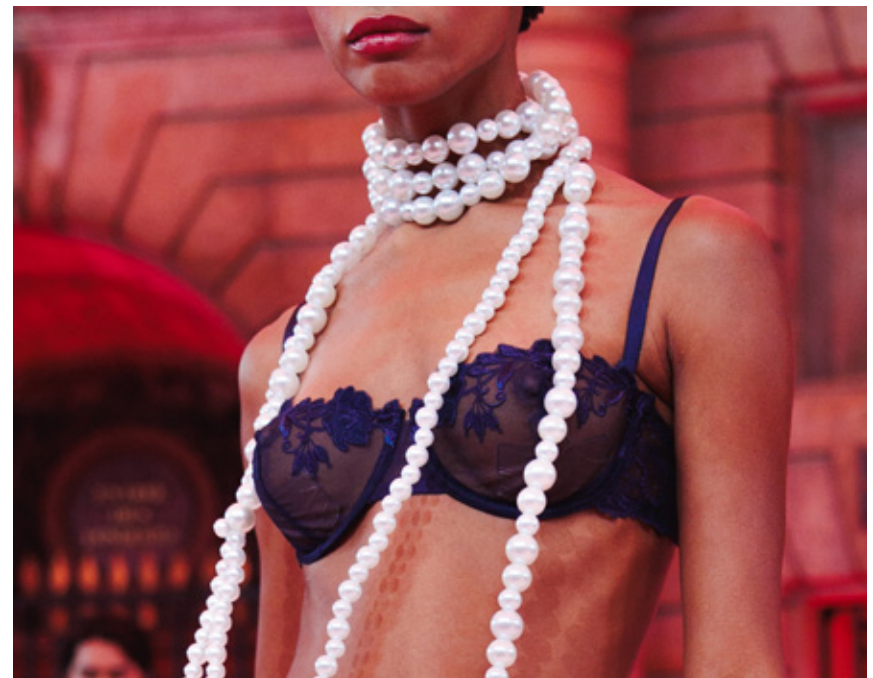
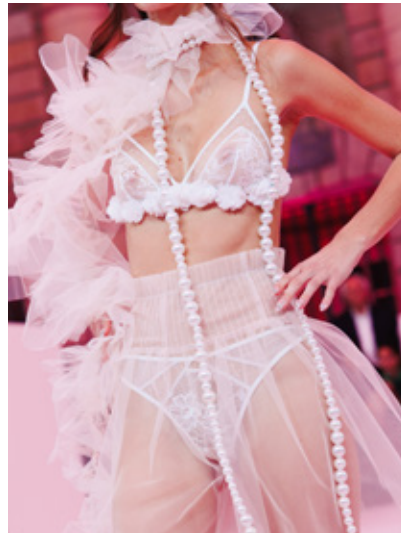


DEEP&NUDE

Opulenz mischt sich mit Zartheit. In diesem Bild mit pudrigen Farben, die von tiefen Tönen unterbrochen werden, markieren die korsettartigen Silhouetten die Taille und betonen die Hüften. Eine königliche Ästhetik in einem sehr zeitgenössischen Geist.

Der brüchige Tüll modelliert ätherische und verschwimmende Volumen und spielt mit Falten und Transparenz.

Bloomers, Blusen und Capes im Lagenlook enthüllen die wichtigsten Teile der H24-Kollektion. Sorgfältige Details verwandeln jedes Teil in ein wahres Kunstwerk: bestickte Bustiers, BHs mit kleinen Perlen, verarbeitete Seide.



CRYSTAL GODDESS

Das typische Material von Etam, der Illusionstüll, schmiegt sich zum an die Haut, zum Verwecheln ähnlich.

Auf diesem leichten Tüll liegt ein Regen von Strasssteinen, die einzeln von Hand aufgetragen werden, wie ein Täuschungseffekt auf dem Körper.

Die in metallischen Kupfer- und Silbertönen gearbeiteten Kaskadenketten und beweglichen Perlen schmiegen sich an jede Bewegung an.

Das Finale? Eine kostbare, skulpturale Silhouette, die vollständig in Gold drapiert ist.

Das Haus Bracq hat diesmal wie ein Goldschmied die Spitze mit einem Goldfaden gewebt.

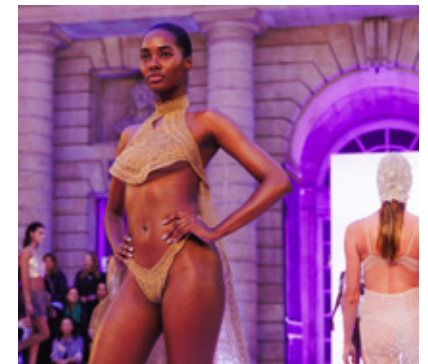
THE LINE UP

Das Publikum in der Monnaie de Paris erlebte einen Live-Showcase, der von einem 100% weiblichen Line-up getragen wurde.

Eine überraschende Eröffnung, ein Moment in der Zeit schwebend mit Alice Taglioni am Klavier, gefolgt von Charlotte Cardin mit ihrem bezaubernden Titel «Feel Good».

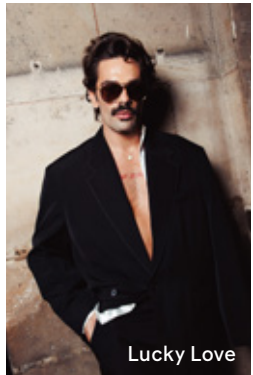
Eva nahm die Bühne mit «Bottega» auf dem dritten Bild ein, bevor Ayra Starr den Hof mit «Rush» zum Toben brachte, gefolgt von Dina Ayada mit «Love Me» und «Rain».

Für das überdrehte Finale, das alle 65 Models zusammenbrachte, heizte Mabel mit „Don't call me up“ ein.





Xavier Dolan



Lucky Love



Lena Situations



Cole Sprouse et Ari Fournier



Kelly Rutherford



Camille Razat

SICHTBARKEIT UND BEGEISTERUNG

Die Live-Show wurde live auf etam.com etam.ch, Instagram und TikTok übertragen und verzeichnete Zehntausende Aufrufe sowie Tausende Eindrücke und Kommentare. Bereits zum dritten Mal strahlte der Sender TMC die Live-Show zeitgleich aus und erzielte mit mehr als 600.000 Zuschauern und einem Spitzenwert von 1 Million ein hervorragendes Ergebnis.

FRONT ROW, PHOTOCALL & MODELS

An der Seite von Laurent Milchior, Mitgeschäftsführer der Etam-Gruppe, und Marie Schott, Generaldirektorin: Persönlichkeiten, Künstler, Stars & Content Creators: Cole Sprouse und Ari Fournier, Xavier Dolan, Lena Situations, Lucky Love, Kelly Rutherford, Camille Razat, Camille Lellouche, Nassim Lyes, Zahia, Iris Mittenaere, Joyce Jonathan, Raya Martigny, Aliocha Schneider, Clary Berry, Camille Callen, Alice Moitié und viele andere...

Auf dem Laufsteg setzten unsere Musen Mélodie Vaxelaire, Tami Williams, Lea Elui, Macarena, Rose Bertram, Frida Aasen und Nami unsere Kollektion so richtig in Szene.

Eine versprochene Überraschung: Constance Jablonski eröffnete die Modenschau und enthüllte dabei ihren Babybauch.

UNSERE PARTNER

Für diese 17. Ausgabe hat Etam seine Zusammenarbeit mit seinem historischen Partner, M.A.C Cosmetics, die Nummer 1 Marke für den Backstage-Bereich, erneuert. Tom Sapin, Senior Artist für die Marke, zeichnete mit seinem kühnen und kontrollierten Stil für die Beauty-Looks auf dem Laufsteg verantwortlich.

Was die Frisuren betrifft, übernahm Julian Sapin, Hair Artist und Anhänger der Fashion Week, die Leitung der Haarkabine von L'Oréal Professionnel, die mit der neuesten Innovation der Marke ausgestattet war: AirLight Pro, der erste Haartrockner der Marke mit Infrarotlicht.