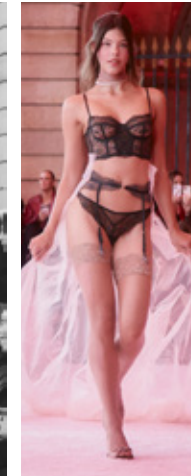
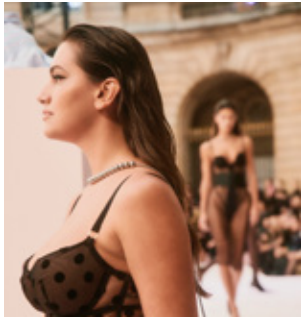


A woman with dark, curly hair is smiling and looking down. She is wearing a light-colored lace bra and a white skirt. The background is a red carpet with a brick wall behind it.

# ETAM LIVE SHOW 2024

We wtorek, 24-tego września, na dziedzińcu Monnaie de Paris, odbył się spektakularny pokaz Live Show, pełen elektryzującej energii. Ta 17-ta edycja, oddająca hołd francuskiemu know-how marki, połączyła modę i rzemiosło w rytmie kobiecego line-upu.





## LA VIE EN ROSE

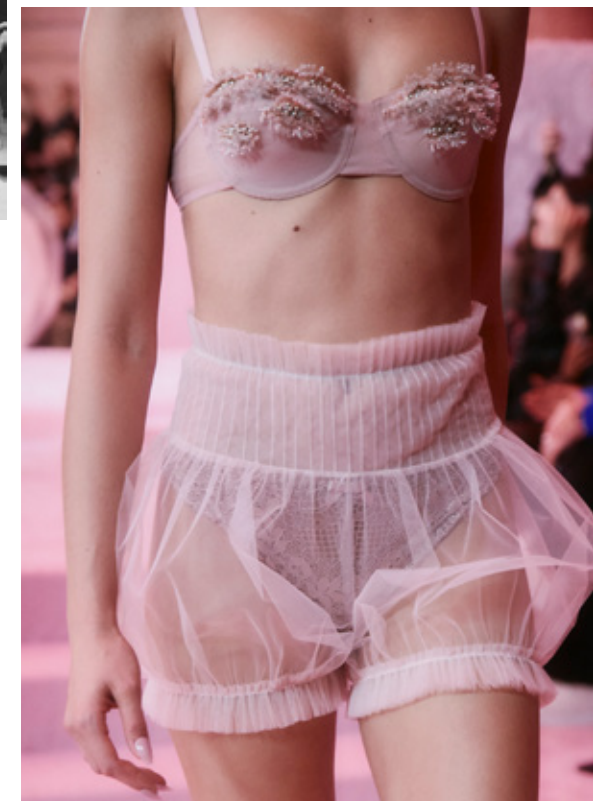
Nad brzegiem Sekwany, pomiędzy Musée d'Orsay, a Notre-Dame, paryski zgiełk spotykał się z wyjątkowym rzemiosłem. Działalność Monnaie de Paris przekształcił się w intymną, a zarazem odważną przestrzeń. Wnętrze zostało wyłożone ekstrawaganckim, różowym futrem, a kręte, buduarowe labirynty stały się sceną dla niepowtarzalnych sylwetek.

## FRANCUSKI SAVOIR-FAIRE: MODA I RZEMIOSŁO

KAżda część kolekcji, zaprojektowana z mistrzowską precyzją w naszym francuskim Tech Center, przeszła przez ręce doświadczonych rzemieślników. Od szkiców, przez prototypowanie, aż po osiągnięcie finalnej perfekcji - potrzeba było setek godzin, aby uzyskać tak spektakularny efekt.

W tej edycji markę wspierała stylistka Victoria Sekrier.

Prawdziwe obiekty pożądania: zaprezentowane podczas pokazu modele, przygotowane specjalnie na tę okazję, są już dostępne we wszystkich salonach stacjonarnych Etam oraz online na [etam.pl](http://etam.pl).



## SCENY

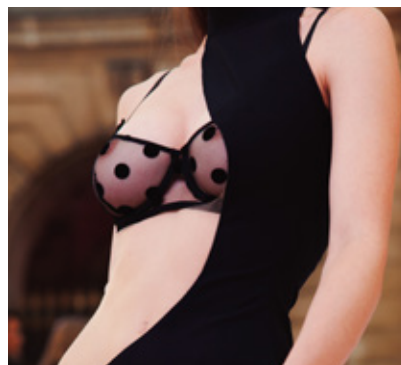
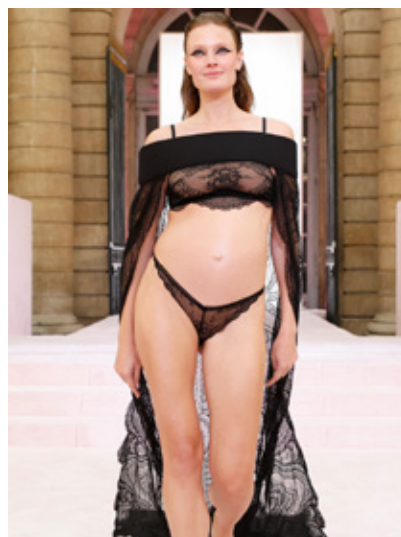
### BLACK LINE

Ciało w ruchu, ukształtowane przez linie: graficzne, delikatne, a zarazem wyraziste. W odważnym trompe-l'œil półtransparentny tiul staje się idealnym tłem dla dynamicznych linii. Dominującym kolorem jest czern – intensywna i tajemnicza.

Kolekcja Black Line czerpie inspirację z paryskiej architektury: krzywizny Wieży Eiffla i wspaniałych sufitów Monnaie de Paris. Dobrze znane nam wzory zostają zinterpretowane na nowo, wykorzystując przy tym koronkę prosto z Lyonu. To wyjątkowe rzemiosło, stworzone zostało na historycznych warsztatach domu Bracq.

### EKSKLUZYWNE BODY LIVE SHOW

Wyraziste, graficzne linie i koronka Leavers: body z kolekcji Black Line, dostępne jest w limitowanej edycji 100 numerowanych egzemplarzy, wyłącznie online oraz we flagowym salonie Haussmann w Paryżu.



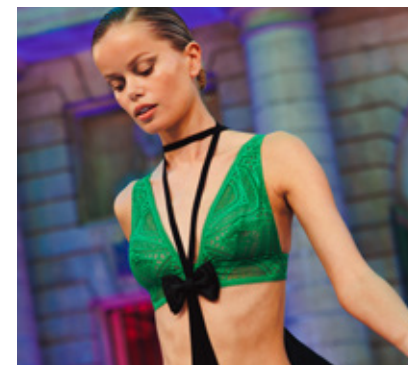
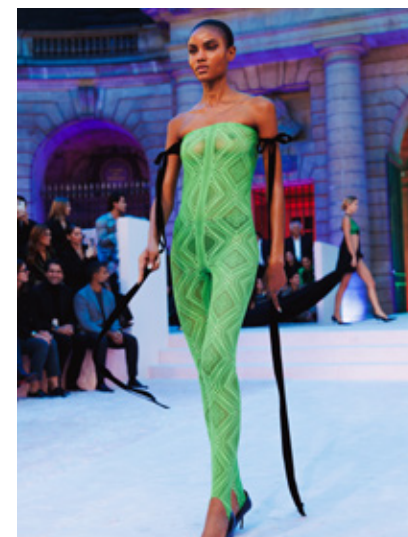
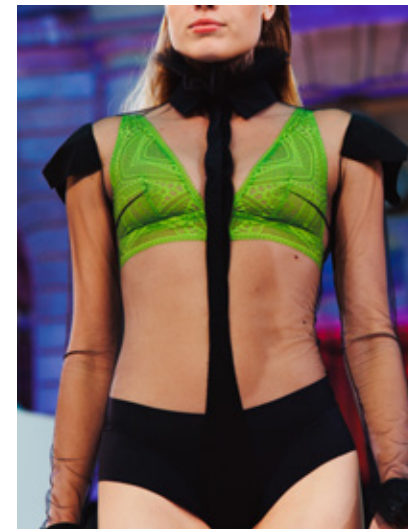
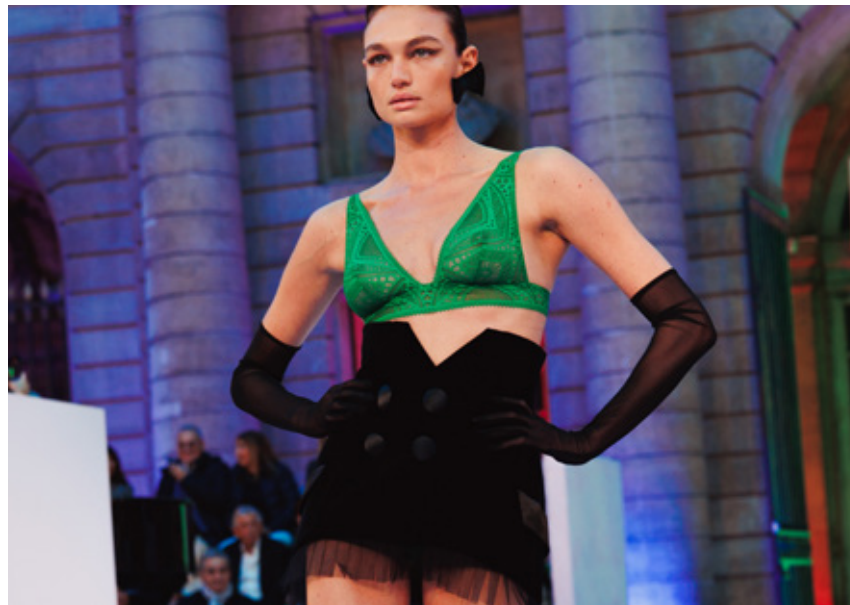


## BRAT WINTER

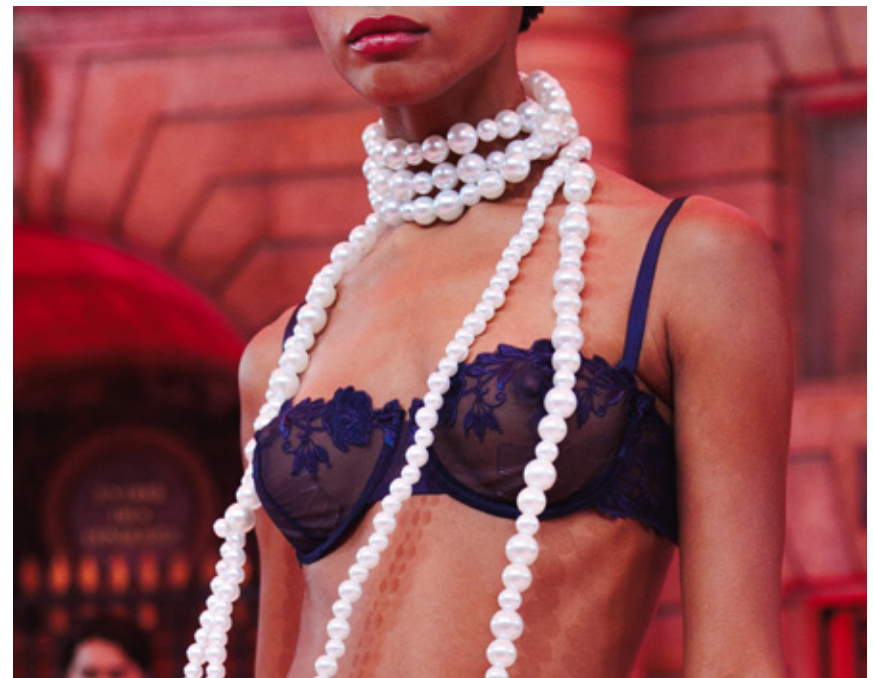
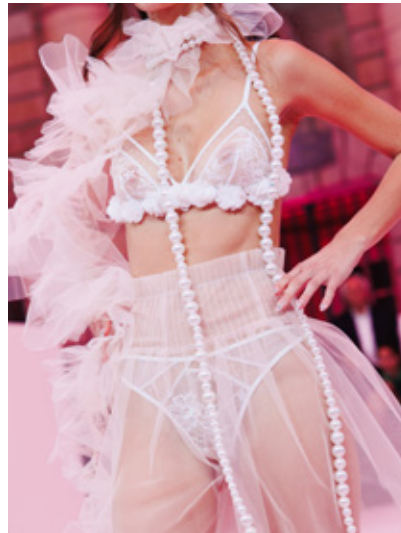
Brat Green zachwyca. Ten neonowy, wyrazisty odcień zieleni, będący znakiem rozpoznawczym letniej estetyki, nadal pozostaje aktualny. W kolekcji znalazło się 11 różnych odcieni w towarzystwie nowej, graficznej i wyrazistej koronki.

Światło pada na najnowszą innowację Etam: barwienie sublimacyjne – proces zużywający o 100% mniej wody niż tradycyjne farbowanie.

Na drugim planie – inspiracja męską garderobą. Charakterystyczne linie zostają przerwane i intensywnie wzbogacone kobiecymi detalami







## DEEP&NUDE

Obfitość spotyka się z delikatnością. Pudrowe kolory i głębokie odcienie. Sylwetki obcisłe, podkreślające talię i biodra – królewska estetyka w bardzo współczesnym wydaniu.

Subtelny tiul nadaje zwiewności i ulotnych kształtów, bawiąc się warstwami i przezroczystością. Bloomersy, koszule i peleryny podkreślają kluczowe elementy kolekcji. Haftowane gorsety, mikroperłowe biustonosze wykończone jedwabem: misternie wykonane detale zamieniają każdą stylizację w prawdziwe dzieło sztuki.



## CRYSTAL GODDESS

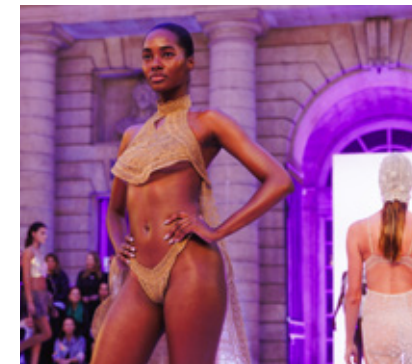
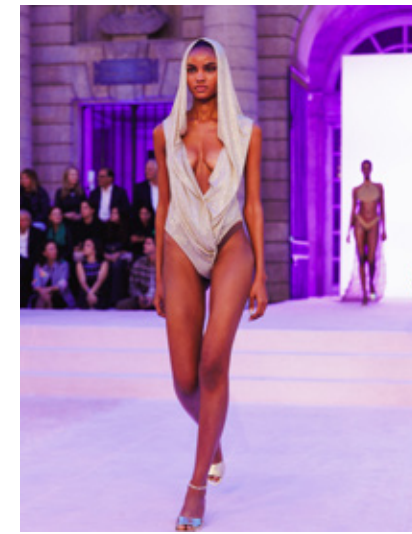
Charakterystyczny dla Etam materiał – tiul iluzja – subtelnie stapia się ze skórą. Na tej niemal niewidocznej tkaninie, ręcznie naszyte kryształy tworzą efekt trompe-l'œil. Biżuteryjne elementy w metalicznych odcieniach miedzi i srebra, harmonijnie współgrają z ruchem ciała. Finał? Wyjątkowa sylwetka, uszyta z dodatkiem połyskującej nici. Dom Bracq, niczym jubiler, stworzył sylwetkę w całości ubraną w złoto.

## LINE UP

Publiczność Monnaie de Paris miała okazję uczestniczyć w występie w pełni zdominowanym przez kobiety line-up. Niespodziewane otwarcie - wzruszająca Alice Taglioni przy pianinie. Następnie hipnotyzująca Charlotte Cardin ze swoim najbardziej znanym utworem «Feel Good». Podczas trzeciej części, scenę przejęła Eva z piosenką «Bottega».

Ayra Starr wprowadziła dynamiczne wibracje utworem «Rush», a następnie Dina Ayada porwała tłum z utworami «Love Me» i «Rain».

Na zakończenie, które zgromadziło na scenie 65 niepowtarzalnych sylwetek, wystąpiła Mabel ze swoim utworem «Don't Call Me Up».







Xavier Dolan



Lucky Love



Lena Situations



Cole Sprouse et Ari Fournier



Kelly Rutherford



Camille Razat

## WIDOCZNOŚĆ I ZAINTERESOWANIE

Transmisja na żywo, na wszystkich kanałach Etam, ściągnęła dziesiątki tysięcy widzów oraz tysiące komentarzy. Po raz trzeci kanał TMC transmitował Live Show, osiągając znakomite wyniki – ponad 600 tysięcy widzów, z rekordem oglądalności na poziomie 1 miliona.

## FRONT ROW, PHOTOCALL & MODELS

U boku Laurenta Milchiora, współzarządzającego grupą Etam, oraz Marie Schott, Dyrektora Generalnej, znalazły się osobistości, artyści i gwiazdy wielkiego formatu: Cole Sprouse i Ari Fournier, Xavier Dolan, Lena Situations, Lucky Love, Kelly Rutherford, Camille Razat, Camille Lellouche, Nassim Lyes, Zahia, Iris Mittenaere, Joyce Jonathan, Raya Martigny, Aliocha Schneider, Clara Berry, Camille Callen, Alice Moitié i wielu innych.

Na widowni pojawili się również polscy twórcy: Angelika oraz Luka Trochonowicz, Żaneta Ochmańska-Król, Żaklina Ta Dinh, Roksana Kwiatkowska, Marcysia Ryskała, Anna Tobota, Inez Lis oraz Gabriela Bednarz.

Na wybiegu wystąpiły nasze muzy: Mélo die Vaxelaire, Tami Williams, Lea Elui, Macarena, Rose Bertram, Frida Aasen i Nami. Nie zabrakło również polskich akcentów, w postaci zajwiskowych modelek: Sylwii Butor oraz Magdaleny Zalejskiej, znanej jako Apolonka.

Zapowiadana niespodzianka – pokaz otworzyła Constance Jablonski, przekazując jednocześnie radosną nowinę – swój ciężowy brzuszec.

## NASI PARTNERZY

W 17-tej edycji Etam odnowił współpracę ze swoim historycznym partnerem, M.A.C Cosmetics, marką numer 1 za kulisami pokazów. Tom Sapin, Senior Artist marki, wykreował wyjątkowe makijaże, łącząc odważny i precyzyjny styl.

Po stronie fryzur Julian Sapin – stylisty włosów obecny za kulisami Fashion Week – poprowadził zespół L'Oréal Professionnel, wyposażony w najnowszą innowację marki: AirLight Pro, pierwszą suszarkę marki z światłem podczerwonym.