

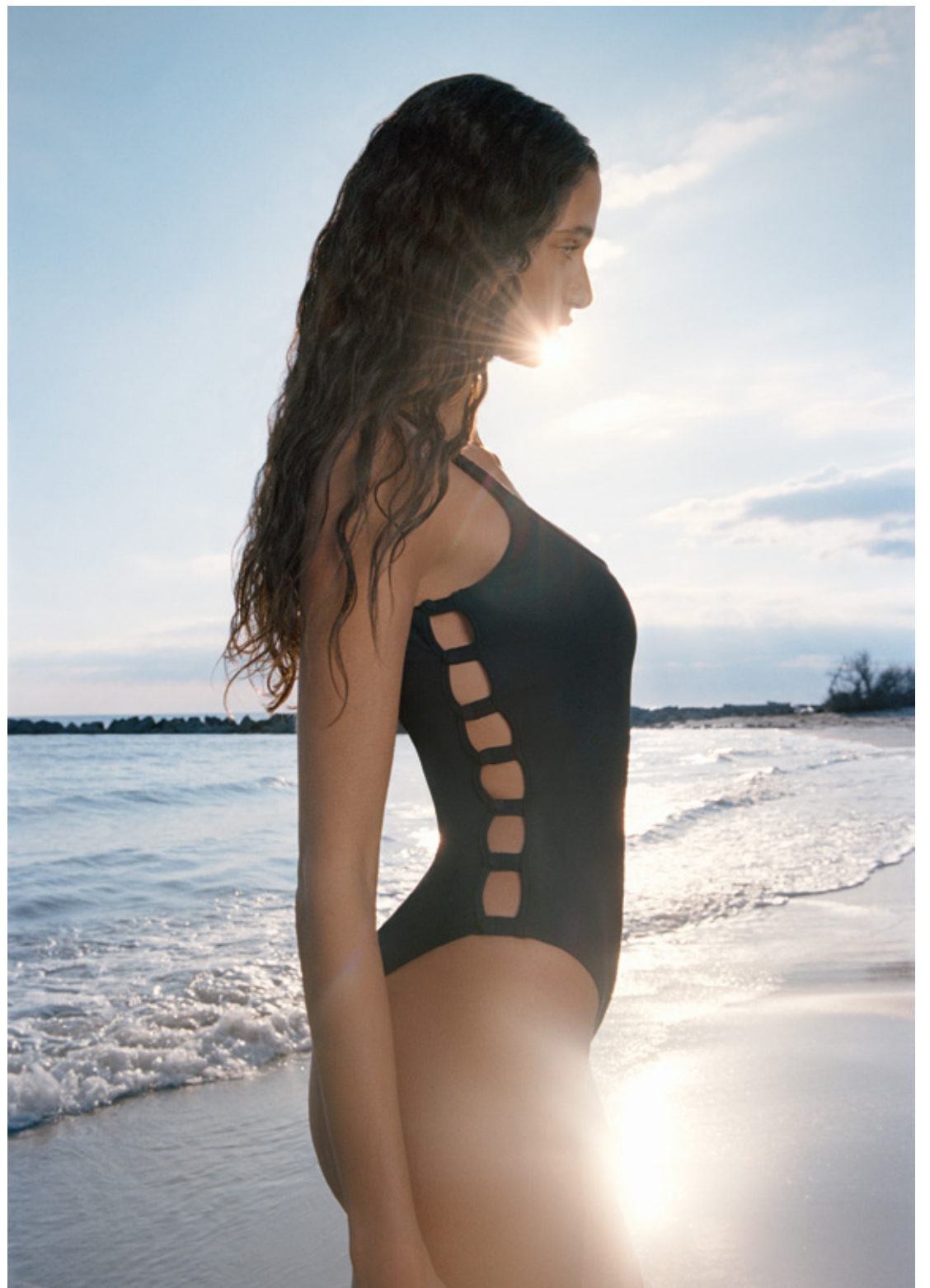


marcia wear x *Etam*

Be the cherry **ON THE CAKE.**

MARCIA WEAR FIRMA UNA CÁPSULA
EXCLUSIVA DE TRAJES DE BAÑO PARA
ETAM.

UNA COLECCIÓN DE EDICIÓN LIMITADA,
ATREVIDA Y COMPROMETIDA, DISEÑADA
PARA REALZAR TODAS LAS SILUETAS.





MARCIA WEAR , EL DETALLE COMO FIRMA

MARCIA WEAR ES UNA MARCA PARISINA FUNDADA EN 2018 POR EMMA REYNAUD, CON LA VOLUNTAD DE RENDIR HOMENAJE A LAS MUJERES A TRAVÉS DE UN VESTUARIO SOSTENIBLE DONDE LA COMODIDAD SE ENCUENTRA CON LA SENSUALIDAD.

RECONOCIDA POR SUS LÍNEAS PRECISAS Y SUS DETALLES CUIDADOSAMENTE TRABAJADOS, MARCIA WEAR PROPONE PIEZAS DISEÑADAS PARA TODAS LAS SILUETAS, CON ESPECIAL ATENCIÓN AL AJUSTE Y AL CORTE.

A TRAVÉS DE UN ESTILO ATREVIDO Y UNA EXIGENCIA ÉTICA, LA MARCA CELEBRA UNA FEMINIDAD ASUMIDA, MODERNA Y PLURAL.



UNA COLECCIÓN RETRO-CHIC

PARA ETAM, EMMA REYNAUD HA IMAGINADO UNA CÁPSULA DE TRAJES DE BAÑO INSPIRADOS EN SU UNIVERSO.

LUNARES ATEMPORALES, TONOS BLUSH, CORTES DE ALTA COSTURA... EMMA REYNAUD REINTERPRETA EL ESPÍRITU DE LOS AÑOS SESENTA A TRAVÉS DE UNA LÍNEA DE BAÑO.

PENSADOS «FROM DUSK TO DAWN», LOS MODELOS APUESTAN POR LA VERSATILIDAD: FALDAS PAREO, BAÑADORES PARA USAR COMO BODIES, BRAGUITAS DE TIRO ALTO O BAJO, SILUETAS ESCULPIDAS... EL BEACHWEAR SE CONVIERTE EN UN AUTÉNTICO VESTUARIO.

UN COMPROMISO SOSTENIBLE COMPARTIDO

CONFECCIONADA A PARTIR DE MATERIALES ECORRESPONSABLES, ESTA COLABORACIÓN ENCARNA LA VOLUNTAD COMPARTIDA DE AMBAS MARCAS: PROPONER UNA MODA MÁS SOSTENIBLE, SIN COMPROMETER EL ESTILO NI EL SABER HACER.

LAS PIEZAS ESTÁN REALIZADAS EN ECONYL®, UN HILO DE NAILON REGENERADO A PARTIR DE RESIDUOS PLÁSTICOS RECOGIDOS EN LOS OCÉANOS Y LAS COSTAS: REDES DE PESCA USADAS, RETALLES DE TELA, PLÁSTICOS INDUSTRIALES...

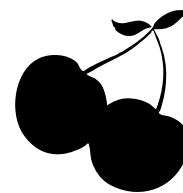
ESTE MATERIAL INNOVADOR Y MOLDEADOR PERMITE CREAR PRENDAS RESISTENTES, ELEGANTES Y RESPETUOSAS CON EL MEDIO AMBIENTE. CADA CORTE, CADA ACABADO ESTÁ CUIDADOSAMENTE TRABAJADO, FRUTO DE LA ALIANZA ENTRE EL SABER HACER DE ETAM Y LA CREATIVIDAD DE MARCIA WEAR.



A woman with long, dark, wavy hair is shown from the waist up, wearing a dark blue swimsuit with a red cherry pattern. The swimsuit has a high neckline and a large cutout on the side. She is standing outdoors, with a pool and some foliage visible in the background. The text is overlaid on the right side of the image.

LA GUINDA DEL PASTEL

SÍMBOLO JUGUETÓN Y SEXY, EL ÍCONO DE LA CEREZA ES EL HILO CONDUCTOR DE LA COLECCIÓN. PRESENTE EN ESTAMPADO ALL OVER, ENCARNA A LA PERFECCIÓN EL ESPÍRITU DE ESTA COLABORACIÓN ÚNICA: «BE THE CHERRY ON THE CAKE.»



UNA CAMPAÑA ICÓNICA CON EL SELLO DE MARCIA WEAR REALIZADA BAJO LA DIRECCIÓN ARTÍSTICA DE EMMA REYNAUD, LA COLECCIÓN COBRA VIDA EN LA CAMARGA. ANTE EL OBJETIVO DE PIERRE-ANGE CARLOTTI, MALIKA EL MASLOUHI ENCARNA EL ESPÍRITU LIBRE Y AFIRMADO DE MARCIA WEAR, MEZCLANDO ELEGANCIA Y SENSUALIDAD. IMAGEN TRAS IMAGEN, REVELA LAS PIEZAS CLAVE DE ESTA COLABORACIÓN EXCLUSIVA.

marcia wear x *Etam*