



*Etam*

PRIVATE



# PRIVATE

**ETAM, EIN 1916 GEGRÜNDETES HAUS, VEREINT KORSETTERBE MIT KREATIVER KÜHNHEIT IN PRIVATE, EINER HIGH-LINGERIE-KOLLEKTION, DIE GEMEINSAM MIT DEN RENOMMIERTESTEN FRANZÖSISCHEN ATELIERS ENTWORFEN WURDE.**

**FÜR DIESE AUSSERGEWÖHNLICHEN KREATIONEN HAT DAS STUDIO ATELIERS AUSGEWÄHLT, DIE FÜR DIE EXZELLENZ IHRES SAVOIR-FAIRE BEKANNT SIND: SOPHIE HALLETTE, FORSTER ROHNER, JEAN BRACQ UND ART MARTIN.**

**LEAVERS-SPITZE AUS CALAIS, BONDING-TECHNIKEN, EINGEARBEITETE PAILLETTEN: PRIVATE SPIELT MIT DEN KONTRASTEN ZWISCHEN SCHATTEN UND GLANZ, LEICHTIGKEIT UND STRUKTUR UND ENTFALTET SICH IN SECHS EXKLUSIVEN LINIEN.**

**BALCONETTE-BHS, TANGAS, SHORTS UND KORSETTS, MIT HÖCHSTER PRÄZISION GEFERTIGT, UM ZUGLEICH DIE STÄRKE UND DIE ZARTHEIT DES WEIBLICHEN KÖRPERS ZU FEIERN.**







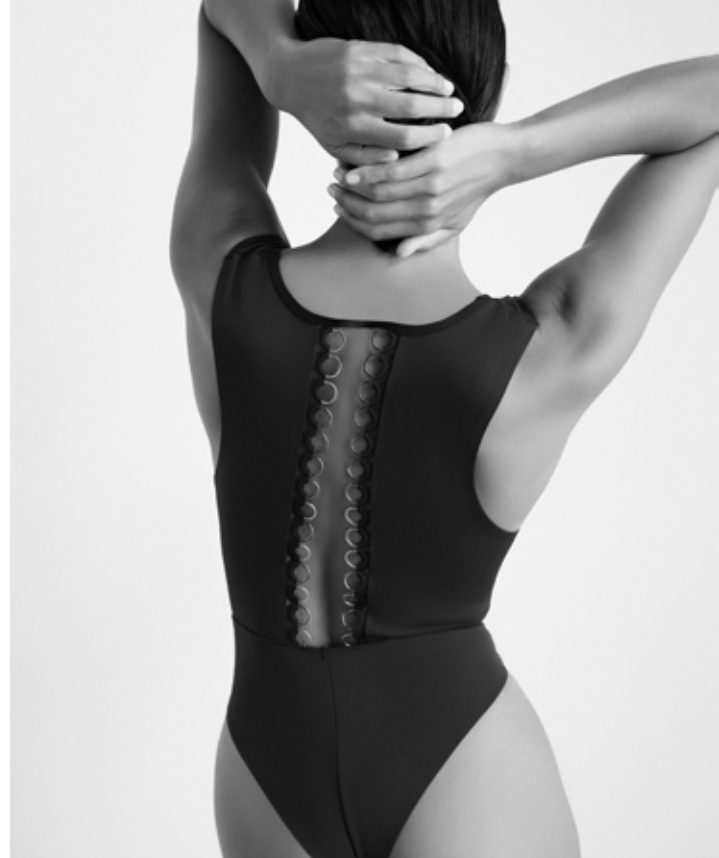






## AFTER PARTY

EINE KUNSTVOLLE VERBINDUNG VON TEXTIL UND METALL, ENTSTANDEN IN ZUSAMMENARBEIT MIT DER FRANZÖSISCHEN MANUFAKTUR ART MARTIN, SPEZIALISTIN FÜR ORNAMENTALEN SCHMUCK SEIT 1856.





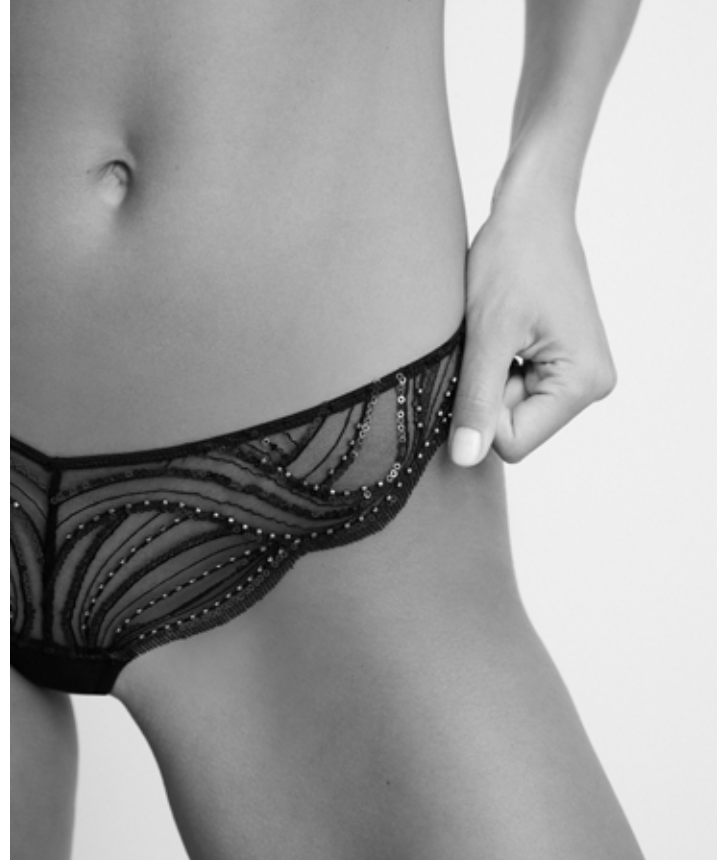


PRIVATE



## WHISPER OF DESIRE

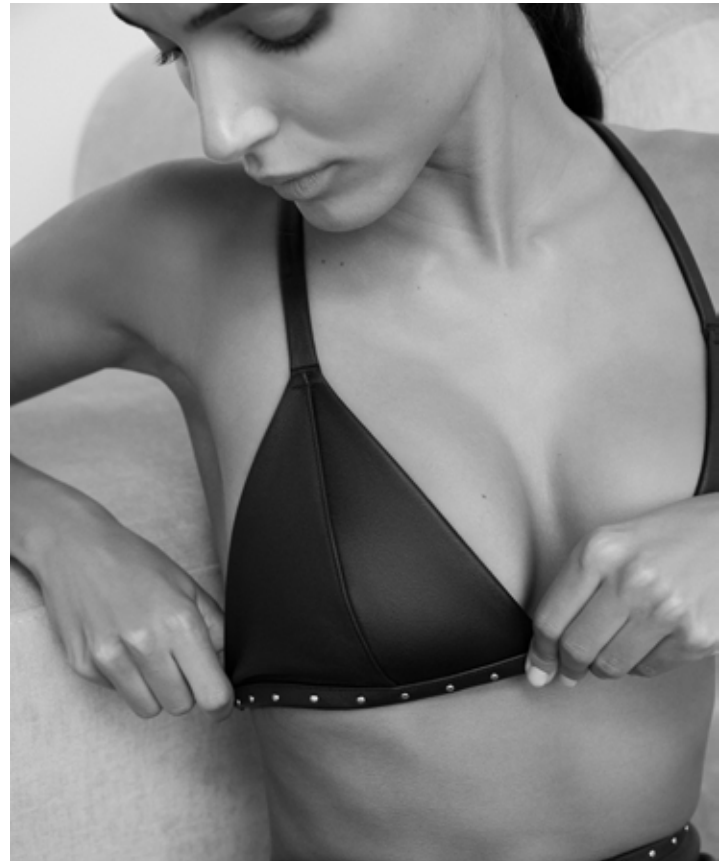
EIN TÜLL, REICH BESTICKT MIT PERLEN UND PAILLETTEN, GESCHAFFEN DANK DER HAUTE-COUTURE-EXPERTISE VON FORSTER ROHNER, DEM TRADITIONSREICHEN SCHWEIZER STICKEREIHAUS SEIT 1904.





## NOTHING TO HIDE

LEDER STELLT DIE TRADITIONELLEN CODES DER LINGERIE IN DIESER COUTURE-LINIE INFRAGE.





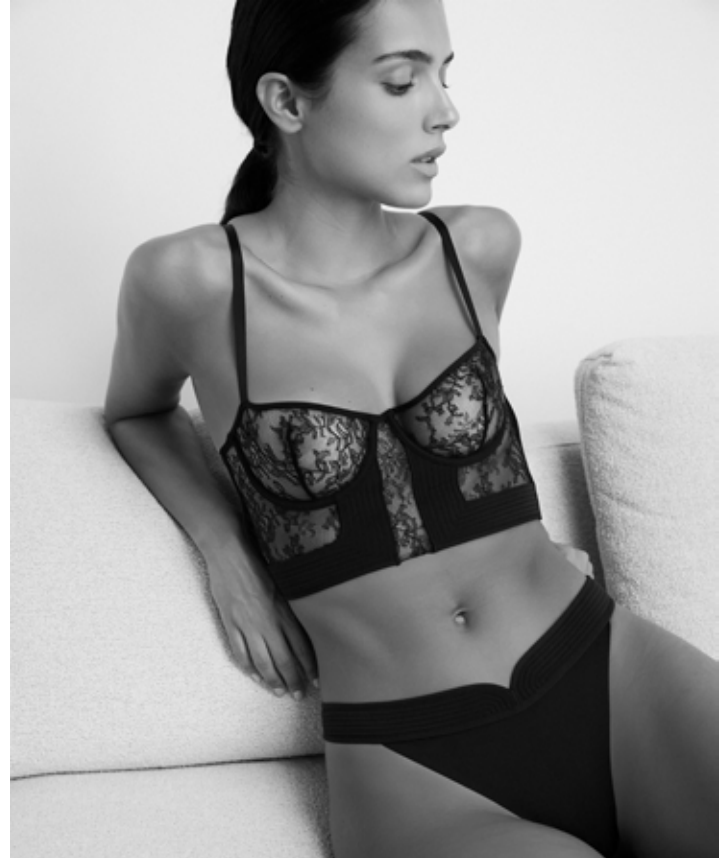


PRIVATE



## NIGHT FALL TEMPTATION

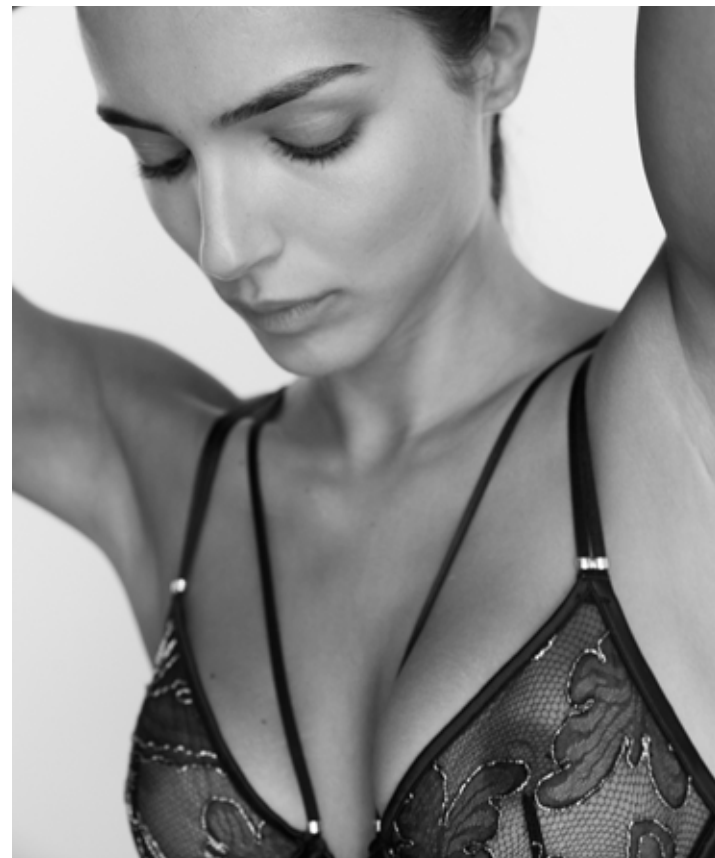
EINE SPITZE VON SOPHIE HALLETTE, DEM FRANZÖSISCHEN TÜLL- UND SPITZENHAUS,  
NEU INTERPRETIERT MIT STRUKTUR UND TECHNISCHER FINESSE.





## AFTER MIDNIGHT

EINE EXKLUSIVE, KUNSTVOLL NACHGESTICKTE LEAVERS-SPITZE VON SOPHIE HALLETTE, DEM RENOMMIERTEN FRANZÖSISCHEN TÜLL- UND SPITZENHAUS SEIT 1887.





## KEEP IT PRIVATE

EINE AUSSERGEWÖHNLICHE LEAVERS-SPITZE, IN DER REINSTEN CALAIS CAUDRY®-TRADITION VOM FRANZÖSISCHEN MAISON JEAN BRACQ GEWEBT.

