



J'ETAM

ETAM LIVE SHOW 25

J'ETAM

POUR SA 18ÈME ÉDITION, ETAM A ÉCRIT UN NOUVEAU CHAPITRE AVEC UN LIVE SHOW REPENSÉ.

PLUS QU'UN DÉFILÉ, L'ÉVÉNEMENT A OFFERT UN RENDEZ-VOUS SINGULIER QUI A BOUSCULÉ LES CODES ET RÉINVENTÉ LA RENCONTRE ENTRE LINGERIE, MODE ET CULTURE.

AU CŒUR DU PALAIS BRONGNIART, LES SILHOUETTES SE SONT DÉPLOYÉES EN QUATRE TABLEAUX, CHORÉGRAPHIÉES AU RYTHME D'UNE SET LIST ENFLAMMÉE.

POUR CES CRÉATIONS D'EXCEPTION, LE STUDIO ETAM S'EST ENTOURÉ D'ATELIERS SÉLECTIONNÉS POUR L'EXCELLENCE DE LEURS SAVOIR-FAIRE, ET A MIS EN SCÈNE SES COLLECTIONS ICONIQUES.

DANS UNE ATMOSPHÈRE JOYEUSE ET ÉLECTRISANTE PORTÉE PAR LE J'ETAM, LE DÉFILÉ A SUSCITÉ L'ENTHOUSIASME D'UN PUBLIC CONQUIS.





LES TABLEAUX

1. OCTOBRE ROSE

LE ROSE S'IMPOSE DANS TOUTES SES INTENSITÉS, DU POUDRÉ DÉLICAT AU FUCHSIA INCANDESCENT. UNE COULEUR MANIFESTE QUI INCARNE L'ENGAGEMENT D'ETAM AUPRÈS DES FEMMES, VIA SON PROGRAMME "WE CARE FOR WOMEN", AINSI QUE SON SOUTIEN HISTORIQUE À L'ASSOCIATION RUBAN ROSE. CORSETS SCULPTÉS, ASYMÉTRIES AUDACIEUSES ET NŒUDS DE SOIE DESSINENT UNE FÉMINITÉ AMAZONE ET JOYFUL DANS CETTE PALETTE CHROMATIQUE. NOUVEAUTÉ DE LA SAISON, LE COLLANT ONE SIZE SE DÉVOILE EN PINK, TANDIS QUE L'INNOVATION NO BRA PURE SOFT SIGNE SA PREMIÈRE APPARITION SUR LE RUNWAY. UN JEU DE CONTRASTES ENTRE BRASSIÈRES SECONDES PEAUX ET BUSTIERS COUTURE.

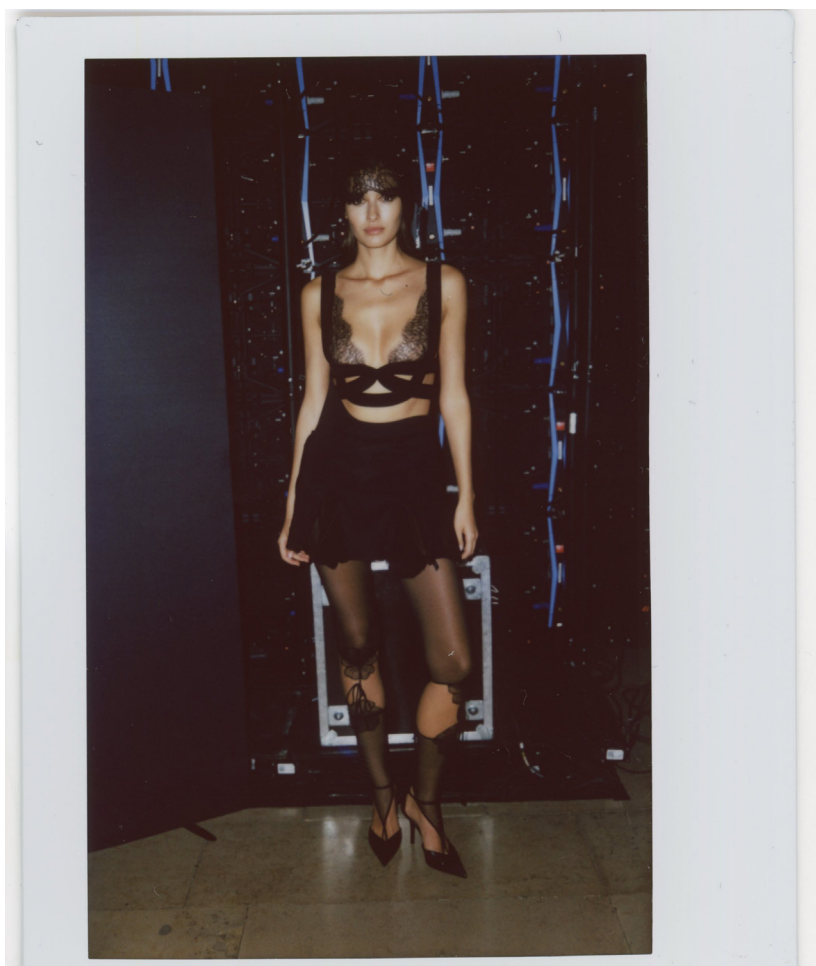




2. LEG SHOW

L'OBSSESSION MODE DU MOMENT, LE COLLANT FAIT SON SHOW ET S'IMPOSE COMME LA PIÈCE PHARE DU DÉFILÉ. DÉCLINÉ EN CHOCOLAT, ÉCRU OU BORDEAUX, EN MAILLE THERMIQUE OU CONSTELLÉ DE STRASS, IL DEVIENT LE MAIN CHARACTER PONCTUÉ DE LINGERIE.

OSCILLANT ENTRE SENSUALITÉ ASSUMÉE ET ESPRIT GARÇONNE, IL DÉTOURNE LES CODES. PORTÉ SEUL OU EN SUPERPOSITIONS GRAPHIQUES, AVEC UN BULLET BRA AFFÛTÉ OU UN CORSET, IL COMPOSE DES SILHOUETTES CONTEMPORAINES À L'ESPRIT VINTAGE.





3. PURE

MINIMALISME RADICAL ET TRANSPARENCES MAÎTRISÉES : PURE INCARNE LA RENCONTRE ENTRE CONFORT ET SENSUALITÉ.

SUPERPOSITIONS DE TULLES AÉRIENS, DE COTON DOUX ET DE MICROFIBRES INNOVANTES DESSINENT UNE ARCHITECTURE SECONDE PEAU DANS UNE PALETTE DE CARNATION.

LES LIGNES EMBLÉMATIQUES D'ETAM S'AFFIRMENT : PURE SOFT ET SON CONFORT ABSOLU, PURE GLOW AUX REFLETS SATINÉS, PURE COTON À LA DOUCEUR ESSENTIELLE. PURE SHAPE REVISITE L'INVISIBLE GAINANT DANS UN ESPRIT ULTRA-CONTEMPORAIN.

BRASSIÈRES NO BRA, MICRO-STRINGS ET CYCLISTES EN RÉSILLE RÉINVENTENT LES ESSENTIELS DU QUOTIDIEN. ENTRE MATITÉ ET ÉCLAT BRILLANT, DOUCEUR ET EFFET SCULPTANT, UNE VISION INNOVANTE DE LA SECONDE PEAU ÉLÈVE LES ESSENTIELS AU RANG D'ICÔNES.





4. FATALE

NOIR ABSOLU ET ÉCLATS D'OR : L'ALLURE SE FAIT COUTURE ET MAGISTRALE.

CE TABLEAU INCARNE LA FACETTE LA PLUS SENSUELLE D'ETAM, DÉVOILANT DES PIÈCES PENSÉES POUR LES GRANDES OCCASIONS ET LES INSTANTS D'EXCEPTION.

AUX CÔTÉS DU STUDIO, LE COUTURIER NICOLAS FAFIOTTE SIGNE DES PIÈCES SCULPTURALES, ET UNE CRÉATRICE INVITÉE REPOUSSE LES LIMITES DE LA LINGERIE, EN DÉCONSTRUISANT ET RÉASSEMBLANT DENTELLES ET BRODERIES.

UNE CONCLUSION GRANDIOSE OÙ ETAM RÉAFFIRME SON RÔLE DE DESTINATION DU SEXY CONTEMPORAIN. DES COLLECTIONS À RETROUVER DÈS MAINTENANT EN LIGNE ET EN BOUTIQUES.



SET LIST

PENSÉE COMME UNE VÉRITABLE MISE EN SCÈNE SONORE, LA MUSIQUE RYTHME CHAQUE TABLEAU DU LIVE SHOW, ENTRE ICÔNES POP ET RÉVÉLATIONS DE LA SCÈNE INTERNATIONALE.

TABLEAU OCTOBRE ROSE : MIKI - "ÉCHEC ET MAT" : LA JEUNE ARTISTE FRANÇAISE À L'UNIVERS POP URBAIN OUVRE LE SHOW AVEC UNE ÉNERGIE IMPERTINENTE ET FUN.

TABLEAU LEG SHOW : THEODORA - "FASHION DESIGNER" : CHANTEUSE ET PRODUCTRICE FRANÇAISE, THEODORA IMPOSE UN SON ÉLECTRO-POP HYPNOTIQUE.

TABLEAU PURE : RAVYN LENAË - "LOVE ME NOT" : ORIGINAIRE DE CHICAGO, RAVYN LENAË INCARNE LA NOUVELLE SCÈNE R&B ALTERNATIVE.

TABLEAU FATALE : PARTY OF 2 - "JUST DANCE" : LE DUO EXPLOSIF VENU DE LOS ANGELES APPORTE UNE ÉNERGIE ÉLECTRISANTE AVEC LEURS INFLUENCES HIP HOP.

FINAL : ARTEMAS - "I LIKE THE WAY YOU KISS ME" : RÉVÉLATION POP BRITANNIQUE, ARTEMAS SIGNE UN FINAL GRANDIOSE QUI ENFLAMME LA SCÈNE. TOUTES LES FILLES RÉUNIES SUR SCÈNE, DANSANT ENSEMBLE, INCARNANT L'ÉNERGIE FÉDÉRATRICE ET LA LIBERTÉ CÉLÉBRÉES PAR LA MARQUE.

FRONT ROW, PHOTOCALL & MODELS

AUX CÔTÉS DE LAURENT MILCHIOR, CO-GÉRANT DU GROUPE ETAM, ET DE MARIE SCHOTT, DIRECTRICE GÉNÉRALE : PERSONNALITÉS, ARTISTES & CRÉATRICES DE CONTENU : COCO ROCHAS, MÉLANIE LAURENT, LENA SITUATIONS, JULIEN DE SAINT-JEAN, LAURA SMET, LOURDES LEON, HELENA BAILLY, NASSIM LYES, CHANTEL JEFFRIES, NOEMIE LENOIR, ADÈLE CASTILLON, CLARA BERRY, ZAHIA, HATIK ET LEÏLA, MELISSA BOROS, ILYES DJABEL ET BIEN D'AUTRES...

SUR LE CATWALK, CINDY KIMBERLY, LEA ELUI, MACARENA, SIENNA RAINE, SYLWIA BUTTOR, ZOË PASTELLE, MÉLODIE VAXELAIRE ONT MIS EN LUMIÈRE NOS COLLECTIONS.

NOS PARTENAIRES

POUR CETTE 18ÈME ÉDITION, ETAM A RENOUVELÉ SA COLLABORATION AVEC SON PARTENAIRE HISTORIQUE, M.A.C COSMETICS, MARQUE #1 DES BACKSTAGES. CÉLINE MARTIN A SIGNÉ LES BEAUTY LOOKS DU CATWALK. CÔTÉ COIFFURE, CLAIRE GRESH, A PRIS LA DIRECTION DE LA CABINE CHEVEUX POUR L'ORÉAL PROFESSIONNEL.

REPLAY

RETRANSMIS EN LIVE SUR ETAM.COM, INSTAGRAM, TIKTOK ET TMC, LE LIVE SHOW A ENREGISTRÉ DES DIZAINES DE MILLIERS DE VUES, ET GÉNÉRÉ DES MILLIERS D'IMPRESSIONS ET DE COMMENTAIRES. UN MOMENT SIGNATURE DE LA FRENCH LOVE BRAND AUTOUR D'UNE MÊME ÉMOTION, À VOIR ET À REVOIR EN REPLAY.





ATELIERS INVITÉS

À L'OCCASION DE CETTE ÉDITION, LE STUDIO ETAM FAIT APPEL À DES ATELIERS D'EXCEPTION, DES MAISONS FRANÇAISES AUX SAVOIR-FAIRE RARES.

ATELIER CARACO – PARIS, FONDÉ EN 1990

SPÉCIALITÉ : CORSETERIE

MAÎTRISE UNIQUE DES STRUCTURES ET DU PATRONAGE, L'ATELIER FAÇONNE LES CORSETS PRÉSENTS DANS L'ENSEMBLE DU LIVE SHOW.

NICOLAS FAFIOTTE – LYON

SPÉCIALITÉ : COUTURE ET ROBES DE MARIÉE

RECONNU POUR SON APPROCHE SCULPTURALE, IL SIGNE BUSTIERS, VESTES ET COMBINAISONS POUR FATALE.

VAINCOURT – PARIS, FONDÉE EN 2011

SPÉCIALITÉ : CUIR

MAISON CONTEMPORAINE EXPERTE DES CEINTURES ET ACCESSOIRES, ELLE IMAGINE DES HARNAIS SCULPTURAUX, POSÉS SUR LA PEAU COMME DES BIJOUX DE CUIR.

LE LIVE SHOW 2025 A ÉTÉ UNE ŒUVRE COLLECTIVE, PORTÉE PAR :

DIRECTION ARTISTIQUE : OLIVIER LEONE – AGENCE PRAGMA

CHORÉGRAPHIE : ERIK CHRISTIANSON

HAIR : CLAIRE GRESH - OFFICIAL SPONSOR L'ORÉAL PRO

MAKE-UP : CÉLINE MARTIN - OFFICIAL SPONSOR M.A.C COSMETICS

DIRECTION DE CASTING : COCO CASTING

DIRECTION MUSICALE : LARS KRUEGER - LIFE KICKS

PRODUCTION : ATO